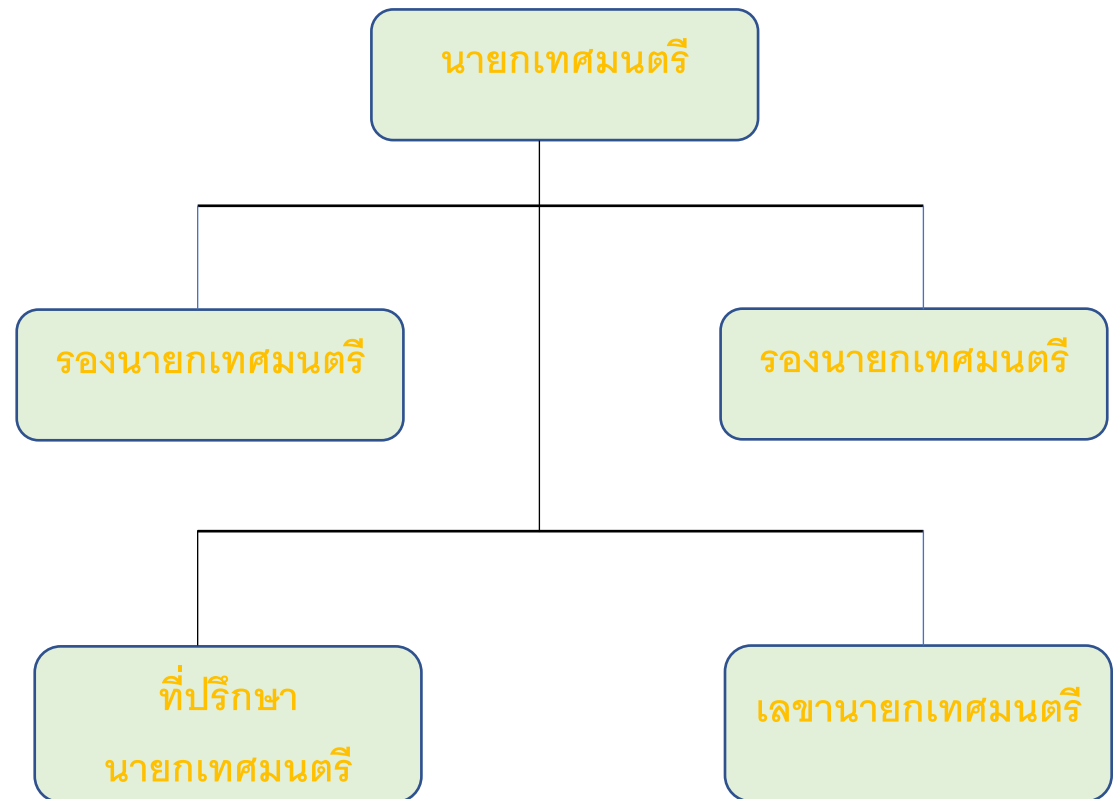


โครงสร้างการบริหารงานเทศบาลตำบลหนองโน

ฝ่ายการเมือง



ฝ่ายข้าราชการประจำ

ปลัดเทศบาล
(นักบริหารงานท้องถิ่น ระดับกลาง)

หน่วยตรวจสอบภายใน

รองปลัดเทศบาล
(นักบริหารงานท้องถิ่น ระดับต้น)

สำนักปลัด
หัวหน้าสำนักปลัด
(นักบริหารงานทั่วไป ระดับต้น)

กองคลัง
ผู้อำนวยการกองคลัง
(นักบริหารงานคลัง ระดับต้น)

กองการศึกษา
ผู้อำนวยการกองการศึกษา
(นักบริหารการศึกษา ระดับต้น)

กองช่าง
-ว่าง-
(นักบริหารงานช่าง ระดับต้น)

1. งานบริหารทั่วไป
2. งานการเงินและบัญชี
3. งานวางแผนและสถิติ
4. งานสวัสดิการสังคม
5. งานสุขภาพอนามัยและสิ่งแวดล้อม
6. งานส่งเสริมการเกษตร
7. งานป้องกันและบรรเทาสาธารณภัย

1. งานการเงินและบัญชี
2. งานจัดเก็บและพัฒนารายได้
3. งานพัสดุและทรัพย์สิน

1. งานส่งเสริมการศึกษา
2. งานศูนย์พัฒนาเด็กเล็ก

1. งานวิศวกรรม
2. งานสถาปัตยกรรม