

ตารางแสดงวงเงินงบประมาณที่ได้รับจัดสรรและราคากลางในการจัดซื้อจัดจ้าง  
งานก่อสร้าง

๑. ชื่อโครงการ โครงการก่อสร้างถนน คสล. สายไปนายนายนิทย์ นามรินทร์(ต่อ คสล.เดิม)บ้านกุดโง้งหมู่ ๓

๒. หน่วยงานเจ้าของโครงการ กองช่าง เทศบาลตำบลหนองโน

๓. วงเงินงบประมาณที่ได้รับจัดสรร ๑๘๙,๐๐๐ บาท (หนึ่งแสนแปดหมื่นเก้าพันบาทถ้วน)

๔. ลักษณะงาน

โดยสังเขป โครงการก่อสร้าง คสล. สายไปนายนายนิทย์ นามรินทร์(ต่อ คสล.เดิม)บ้านกุดโง้ง หมู่ที่ ๓ กว้าง ๔ เมตร ยาว ๗๒ เมตรหนาเฉลี่ย ๐.๑๕ เมตร พื้นที่ไม่น้อยกว่า ๒๘๘ ตารางเมตร พร้อมลงลูกไหล่ทางกว้าง ๐.๕๐ เมตร หนา ๐.๑๕ เมตร(หรือตามสภาพ) รายละเอียดตามแบบแปลนที่ เทศบาลตำบลหนองโน กำหนด

๕. ราคากลางคำนวณ ณ วันที่ ๒๗ มีนาคม ๒๕๖๙ เป็นเงินจำนวน ๑๘๙,๐๐๐ บาท

๖. แหล่งที่มาของราคากลาง (ราคาอ้างอิง)

- (๑) บัญชีประมาณการราคากลาง
- (๒) ตารางวงเงินงบประมาณ
- (๓) แบบแสดงรายการปริมาณงานและราคา(แบบ ปร.๔)
- (๔) แบบสรุป ค่าก่อสร้าง (แบบ ปร.๕)

๗. รายชื่อคณะกรรมการกำหนดราคากลาง

๗.๑ นายหทัยเทพ ภูห้องเพชร	ตำแหน่ง ปลัดเทศบาลตำบลหนองโน	ประธานกรรมการ
๗.๒ นางพรวิไล สละ	ตำแหน่ง ผู้อำนวยการกองคลัง	กรรมการ
๗.๓ นางสาวอุไรวรรณ มูลสมบัติ	ตำแหน่ง ผู้อำนวยการกองการศึกษา	กรรมการ
๗.๔ นายไพรัตน์ ป้องเรือ	ตำแหน่ง นักวิชาการศึกษาศำนาญการ	กรรมการ
๗.๕ นายวิทยา แก้วสมบัติ	ตำแหน่ง นายช่างโยธาชำนาญงาน	กรรมการ

(นายเลิศศักดิ์ คำมูล)  
นายกเทศมนตรีตำบลหนองโน

## สรุปผลการประมาณราคาก่อสร้าง

ส่วนราชการ เทศบาลตำบลหนองโสน กรมส่งเสริมการปกครองท้องถิ่น กระทรวงมหาดไทย

ประเภท งานก่อสร้างทาง (ถนนคอนกรีตเสริมเหล็ก)

เจ้าของโครงการ เทศบาลตำบลหนองโสน

สถานที่ก่อสร้าง บ้านตุ๊กใจ หมู่ 3 ต.หนองโสน อ.กระนวน จ.ขอนแก่น

หน่วยงานที่ออกแบบแปลนและรายการ กองช่าง เทศบาลตำบลหนองโสน

แบบเลขที่

ประมาณราคาตามแบบ ปร.4 จำนวน 1 แผ่น

ประมาณการเมื่อวันที่ 27 เดือน มีนาคม พ.ศ.2569

ลำดับที่	รายการ	ค่าวัสดุและค่าแรงงาน รวมเป็นเงิน(บาท)	FACTOR F	ค่าก่อสร้างทั้งหมด รวมเป็นเงิน(บาท)	หมายเหตุ
1	ประเภทงานอาคาร				
2	ประเภทงานทาง	139,041.31	1.3642	189,680.16	กว้าง 4.00 ม. ยาว 72 ม. หนา 0.15 ม. ใหล่ทางถูกรัง กว้างข้างละ 0.50 เมตร
3	ประเภทงานชลประทาน				
4	ป้ายโครงการ จำนวน 1 ป้าย				
	เงินใน เงินล่วงหน้าจ่าย 0 % เงินประกันผลงานหัก 0 % ดอกเบี้ยเงินกู้ 7 % ภาษีมูลค่าเพิ่ม 7 %				
สรุป	รวมค่าก่อสร้างเป็นเงินทั้งสิ้น			189,680.16	
	คิดเป็นเงินประมาณเพียง			189,000.00	
	ตัวอักษร				(หนึ่งแสนแปดหมื่นเก้าพันบาทถ้วน)
	ขนาดหรือเนื้อที่อาคาร/งาน	288.00	ตร.ม.		
	เฉลี่ยราคาประมาณ	658.61	บาท/ตร.ม.		

คณะกรรมการกำหนดราคากลาง

(ลงชื่อ).....ประธานกรรมการ

(นายหทัยเทพ ภูมิองเพชร)

(ลงชื่อ).....กรรมการ

(นางพรวิไล สกละ)

(ลงชื่อ).....กรรมการ

(นางสาวอุไรวรรณ มูลสมบัติ)

(ลงชื่อ).....กรรมการ

(นายไพรัตน์ ป้องเรือ)

(ลงชื่อ).....กรรมการ

(นายวิทยา แก้วสมบัติ)

 อนุมัติให้ใช้เป็นราคากลาง ไม่อนุมัติให้ใช้เป็นราคากลาง เพราะ.....

(ลงชื่อ).....

(นายเลิศศักดิ์ คำมูล)

นายกเทศมนตรีตำบลหนองโสน

## สรุปผลการประมาณราคาก่อสร้าง

ส่วนราชการ เทศบาลตำบลหนองโน กรมส่งเสริมการปกครองท้องถิ่น กระทรวงมหาดไทย

ประเภท งานก่อสร้างทาง (ถนนคอนกรีตเสริมเหล็ก)

เจ้าของโครงการ เทศบาลตำบลหนองโน

สถานที่ก่อสร้าง บ้านกุดโง้ง หมู่ 3 ต.หนองโน อ.กระนวน จ.ขอนแก่น

หน่วยงานที่ออกแบบแปลนและรายการ กองช่าง เทศบาลตำบลหนองโน

แบบเลขที่

ประมาณราคาตามแบบ ปร.4 จำนวน 1 แผ่น

ประมาณการเมื่อวันที่ 27 เดือน มีนาคม พ.ศ.2569

ลำดับที่	รายการ	ค่าวัสดุและค่าแรงงาน รวมเป็นเงิน(บาท)	FACTOR F	ค่าก่อสร้างทั้งหมด รวมเป็นเงิน(บาท)	หมายเหตุ
1	ประเภทงานอาคาร				
2	ประเภทงานทาง	139,041.31	1.3642	189,680.16	กว้าง 4.00 ม. ยาว 72 ม. หนา 0.15 ม. ไหล่ทางดูครึ่ง กว้างข้างละ 0.50 เมตร
3	ประเภทงานชลประทาน				
4	ป้ายโครงการ จำนวน 1 ป้าย				
	เงื่อนไข เงินล่วงหน้าจ่าย 0 % เงินประกันผลงานหัก 0 % ดอกเบี้ยเงินกู้ 7 % ภาษีมูลค่าเพิ่ม 7 %				
สรุป	รวมค่าก่อสร้างเป็นเงินทั้งสิ้น			189,680.16	
	คิดเป็นเงินประมาณเพียง			189,000.00	
	ตัวอักษร				(หนึ่งแสนแปดหมื่นเก้าพันบาทถ้วน)
	ขนาดหรือเนื้อที่อาคาร/งาน	288.00	ตร.ม.		
	เฉลี่ยราคาประมาณ	658.61	บาท/ตร.ม.		

สำรวจ ..... นายวิชา แก้วสมบัติ/นายช่างโยธาชำนาญงาน

ประมาณการโดย ..... นายวิชา แก้วสมบัติ/นายช่างโยธาชำนาญงาน

ตรวจ ..... นายหทัยเทพ ภูห้องเพชร /ปลัดเทศบาล รักษาราชการ ผอ.กองช่าง

เห็นชอบ ..... นายหทัยเทพ ภูห้องเพชร /ปลัดเทศบาล

อนุมัติ ..... นายเลิศศักดิ์ คำมูลนายกเทศมนตรีตำบลหนองโน

## แบบประเมินราคางานก่อสร้างทาง สะพาน และท่อเหลี่ยม

โครงการ ก่อสร้างถนนคอนกรีตเสริมเหล็ก สายไปนายนายสถานี นามรินทร์ (ตอกสล.เดิม) บ้านกุดโง้ง หมู่ 3

ตำบลหนองโน อำเภอกระนวน จังหวัดขอนแก่น

สถานที่ก่อสร้าง บ้านกุดโง้ง หมู่ 3 ต.หนองโน อ.กระนวน จ.ขอนแก่น

แบบเลขที่

ฝ่าย/งาน กองช่าง

ส่วน/กอง ส่วนโยธา ท.หนองโน

ประมาณการโดย นายวิชา แก้วสมบัติ

ประมาณการเมื่อวันที่ 27 เดือน มีนาคม พ.ศ.2569

ลำดับ	รายการ	หน่วย	จำนวน	ราคา/หน่วย	ราคาทุน	หมายเหตุ
1	งานทรายรองพื้นใต้ผิวทางคอนกรีต	ลบ.ม.	14.40	766.00	11,030.40	
2	งานผิวจราจรคสล. STRENGTH 325 ksc.	ตร.ม.	288.00	357.00	102,816.00	
3	WIRE MESH Ø 4.0 มม. @ 0.10 x 0.25 ม.	ตร.ม.	288.00	47.70	13,737.60	
4	รอยต่อเมื่อขยายตัวตามขวาง (EXPANSION JOINT)	เมตร	28.00	87.00	2,436.00	
5	รอยต่อเมื่อหดตัวตามขวาง (CONTRACTION JOINT)	เมตร	28.00	45.00	1,260.00	
6	รอยต่อตามยาว (LONGITUDINAL JOINT)	เมตร	72.00	-	-	
7	ลูกรีงไหล่ทาง	ลบ.ม.	14.40	95.73	1,378.51	
8	งานขัดหน้าคอนกรีตด้วยเครื่องขัด	ตร.ม.	288.00	20.00	5,760.00	
9	งานวางป่าขุดคอนกรีต	ตร.ม.	360.00	1.73	622.80	
10	งานวางท่อ คสล. Ø 0.30 ม.	ท่อน		520.00	-	รวมค่าแรงวางท่อ 140 บ.
รวมยอดเงินเฉพาะรายการแผ่นนี้					139,041.31	

แบบสรุปข้อมูลวัสดุและค่าดำเนินการ

โครงการ ก่อสร้างถนนคอนกรีตเสริมเหล็ก สายไปนายนานาสนิกย์ นามรินทร์ (ต่อสท.เดิม) บ้านกุดโจ่ง หมู่ 3

ต.หนองโน อ.กระนวน จ.ขอนแก่น เขต ปกติ ราคาไม้รับโซล่าเฉลี่ย 30.88 บาท/ลิตร

อัตราดอกเบี้ยเงินกู้ (MLR) 7 % เงินจ่ายล่วงหน้า - %

เงินประกันผลงานหัก - % ภาษีมูลค่าเพิ่ม 7 %

ข้อมูลราคาวัสดุก่อสร้าง เดือน กุมภาพันธ์ 2569

ที่	รายการ	หน่วย	ราคาต่อหน่วย (บาท)	ระยะทาง ขนส่ง กม.	ค่าขนส่ง		ขนส่งด้วย	แหล่ง	หมายเหตุ
					บาท/ตัน	บาท/ลบ.ม.			
	<b>ราคาวัสดุก่อสร้าง</b>								
1	ปูนซีเมนต์ปอร์ตแลนด์ประเภท 1	บาท/ตัน	2,691.13	45.00	70.61	98.85	รถบรรทุก 10 ล้อ + ลากพ่วง	อ.เมือง จ.ขอนแก่น	สำนักค้ำนี้เศรษฐกิจการค้า กระทรวงพาณิชย์
2	ทรายถมที่	บาท/ลบ.ม.	514.02	45.00	70.61	98.85	รถบรรทุก 10 ล้อ + ลากพ่วง	อ.เมือง จ.ขอนแก่น	สำนักค้ำนี้เศรษฐกิจการค้า กระทรวงพาณิชย์
3	หินย่อย เบอร์ 1	บาท/ลบ.ม.	355.14	168.00	261.93	366.71	รถบรรทุก 10 ล้อ + ลากพ่วง	อ.ภูพาน จ.ขอนแก่น	ที่แหล่งโรงไม้หิน
4	ยางแอสฟัลท์ CSS-1	บาท/ตัน	30,500.00	501.00	781.56	1,092.18	รถบรรทุก 10 ล้อ + ลากพ่วง	กรุงเทพฯ	สำนักค้ำนี้เศรษฐกิจการค้า กระทรวงพาณิชย์
5	เหล็กเส้นกลม SR-24 RB15	บาท/ตัน	22,067.39	45.00	70.61	98.85	รถบรรทุก 10 ล้อ + ลากพ่วง	อ.เมือง จ.ขอนแก่น	สำนักค้ำนี้เศรษฐกิจการค้า กระทรวงพาณิชย์
6	เหล็กเส้นข้ออ้อย SD-40 DB 12	บาท/ตัน	19,470.41	45.00	70.61	98.85	รถบรรทุก 10 ล้อ + ลากพ่วง	อ.เมือง จ.ขอนแก่น	สำนักค้ำนี้เศรษฐกิจการค้า กระทรวงพาณิชย์
7	เหล็กเส้นกลม SR-24 RB19	บาท/ตัน	21,475.18	45.00	70.61	98.85	รถบรรทุก 10 ล้อ + ลากพ่วง	อ.เมือง จ.ขอนแก่น	สำนักค้ำนี้เศรษฐกิจการค้า กระทรวงพาณิชย์
8	เหล็กตะแกรง WIRE MESH Ø 4.0 มม. @ 0.10 x 0.25 ม.	บาท/ตร.ม.	47.70	-	-	-	-	ในเขตพื้นที่	ราคารวมค่าแรงปูเหล็กแล้ว
9	วัสดุคูกรัง	บาท/ลบ.ม.	26.04	7.00	19.14	26.79	รถบรรทุก 10 ล้อ	ในเขตพื้นที่	-
10	ทรายถมที่	บาท/ลบ.ม.	514.02	45.00	70.61	98.85	รถบรรทุก 10 ล้อ + ลากพ่วง	อ.เมือง จ.ขอนแก่น	สำนักค้ำนี้เศรษฐกิจการค้า กระทรวงพาณิชย์

ค่าดำเนินการและค่าเสื่อมราคา

ราคาน้ำมันเชื้อเพลิง โซล่าที่ อ.เมือง 30.00-30.99 บาท/ลิตร

(ราคาเครื่องจักร 2558)

ลำดับ	ลักษณะงาน	หน่วย	ค่าดำเนินการ บาท/หน่วย	ค่าเสื่อมราคา (บาท)		รวมค่างาน (บาท)		กำหนดราคา บาท/หน่วย	หมายเหตุ
				ปกติ	ฝนชุก	ปกติ	ฝนชุก		
1	งานคินกันทาง								ค่าดำเนินการและค่าเสื่อมราคา ฉบับปรับปรุง เดือน ตุลาคม 2558
	ซุก - ขน	ลบ.ม. หลวม	18.26	3.51	4.39	21.77	22.65	21.77	กรมบัญชีกลาง กระทรวงการคลัง
	บดทับ	ลบ.ม. แน่น	35.14	10.80	13.50	45.94	48.64	45.94	ตามหนังสือเลขที่ กค.0421.5/ว 399 ลว.15 ตุลาคม 2558
2	งานผิวทางคอนกรีต								
	ค่าติดตั้งเครื่องผสมคอนกรีต	ครั้ง	150,000.00						
	ค่าผสมคอนกรีต	ลบ.ม.	160.18	35.15	43.94	195.33	204.12	195.33	
	ค่าขนส่งคอนกรีต	ลบ.ม./กม.	12.89	1.74	2.18	14.63	15.07	14.63	
	ค่าแบบข้างลึยยาว 2 ข้าง	เมตร	15.26	5.34	6.68	20.60	21.94	20.60	
	ค่าปูผิวคอนกรีต	ตร.ม.	10.20	1.92	2.40	12.12	12.60	12.12	
	ค่าตัดรอยต่อคอนกรีตและหยอดยาง	เมตร	20.86	2.53	3.16	23.39	24.02	23.39	
	ค่าหยอดยางรอยต่อคอนกรีต	เมตร	12.16	2.39	2.99	14.55	15.15	14.55	
	ค่าบ่มผิวทางคอนกรีต	ตร.ม.	8.21	1.06	1.33	9.27	9.54	9.27	
3	งานผิวจราจรไหล่ทางลูกรัง								
	ซุก-ขน	ลบ.ม.หลวม	15.61	2.75	8.15	18.36	23.76	18.36	
	บดทับ	ลบ.ม.แน่น	50.23	20.90	16.20	71.13	66.43	71.13	

## เทศบาลตำบลหนองโสน

โครงการ ก่อสร้างถนนคอนกรีตเสริมเหล็ก สายไปนายนายธานี นามรินทร์ (ต่อคส.ลคิม) บ้านคูโจ้ง หมู่ 3

วัสดุสำหรับงานโครงการก่อสร้างถนนคอนกรีตเสริมเหล็ก

## 1 ปูนซีเมนต์ปอร์ตแลนด์ ประเภทที่ 1

ราคาวัสดุที่แหล่ง	= 2,691.13 บาท/ตัน [1]
ค่าขนส่ง 45.00 กม. แหล่ง อ.เมือง จ.ขอนแก่น	= 70.61 บาท/ตัน [2] รถบรรทุก 10 ล้อ + ลากพ่วง
รวม	= 2,761.74 บาท/ตัน [4] = [1] + [2]
ราคาที่กำหนด	= 2,761.74 บาท/ตัน [5] = [4]

## 2 ทรายหยาบ

ราคาวัสดุที่แหล่ง	= 514.02 บาท/ลบ.ม [1]
ค่าขนส่ง 45.00 กม. แหล่ง อ.เมือง จ.ขอนแก่น	= 98.85 บาท/ลบ.ม [2] รถบรรทุก 10 ล้อ + ลากพ่วง
รวม	= 612.87 บาท/ลบ.ม [4] = [1] + [2]
ราคาที่กำหนด	= 612.87 บาท/ลบ.ม [5] = [4]

## 3 หินย่อย เบอร์ 1

ราคาวัสดุที่แหล่ง	= 355.14 บาท/ลบ.ม [1]
ค่าขนส่ง 168.00 กม. แหล่ง อ.ภูผาม่าน จ.ขอนแก่น	= 366.71 บาท/ลบ.ม [2] รถบรรทุก 10 ล้อ + ลากพ่วง
รวม	= 721.85 บาท/ลบ.ม [4] = [1] + [2]
ราคาที่กำหนด	= 721.85 บาท/ลบ.ม [5] = [4]

## 4 ยางแอสฟัลท์ CSS-1

ราคาวัสดุที่แหล่ง	= 30,500.00 บาท/ตัน [1]
ค่าขนส่ง 501.00 กม. แหล่ง กรุงเทพฯ	= 781.56 บาท/ตัน [2] รถบรรทุก 10 ล้อ + ลากพ่วง
รวม	= 31,281.56 บาท/ตัน [4] = [1] + [2]
ราคาที่กำหนด	= 31,281.56 บาท/ตัน [5] = [4]

## 5 เหล็กเส้นกลม SR-24 RB15

ราคาวัสดุที่แหล่ง	= 22,067.39 บาท/ตัน [1]
ค่าขนส่ง 45.00 กม. แหล่ง อ.เมือง จ.ขอนแก่น	= 70.61 บาท/ตัน [2] รถบรรทุก 10 ล้อ + ลากพ่วง
รวม	= 22,138.00 บาท/ตัน [4] = [1] + [2]
ราคาที่กำหนด	= 22,138.00 บาท/ตัน [5] = [4]

## 6 เหล็กเส้นข้ออ้อย SD-40 DB 12

ราคาวัสดุที่แหล่ง	= 19,470.41 บาท/ตัน [1]
ค่าขนส่ง 45.00 กม. แหล่ง อ.เมือง จ.ขอนแก่น	= 70.61 บาท/ตัน [2] รถบรรทุก 10 ล้อ + ลากพ่วง
รวม	= 19,541.02 บาท/ตัน [4] = [1] + [2]
ราคาที่กำหนด	= 19,541.02 บาท/ตัน [5] = [4]

## 7 เหล็กเส้นกลม SR-24 RB19

ราคาวัสดุที่แหล่ง	= 21,475.18 บาท/ตัน [ 1 ]
ค่าขนส่ง 45.00 กม. แหล่ง อ.เมือง จ.ขอนแก่น	= 70.61 บาท/ตัน [ 2 ] รถบรรทุก 10 ล้อ + ลากพ่วง
รวม	= 21,545.79 บาท/ตัน [ 4 ] = [ 1 ] + [ 2 ]
ราคาที่กำหนด	= 21,545.79 บาท/ตัน [ 5 ] = [ 4 ]

## 8 เหล็ก Wire Mesh Ø 4 mm. @ 0.10 x 0.250 ม.

ราคาที่กำหนดจากแหล่ง รวมค่าแรง	= 47.70 บาท/ตร.ม.
--------------------------------	-------------------

## 9 ลูกรั้ง ประเมินจากราคาหินที่แหล่ง ไร่ละ 250,000.00

$$\text{ค่าหินที่แหล่ง} = \frac{250,000 \text{ (บาท/ไร่)}}{2} \times \frac{1}{1,600.00} \times \frac{1}{3} = 26.04 \text{ บาท/ลบ.ม. [ 1 ]}$$

ราคาที่กำหนด	= 26.04 บาท/ลบ.ม. [ 2 ] = [ 1 ]
--------------	---------------------------------

## 10 งานคอนกรีต STRENGTH 325 KSC.

ซีเมนต์ x 1.05 = 0.35 ตัน @ 2,761.74 บาท	= 966.61 บาท/ลบ.ม. [ 1 ]
ทราย x 1.20 = 0.611 ลบ.ม. @ 612.87 บาท	= 374.46 บาท/ลบ.ม. [ 2 ]
หิน x 1.15 = 0.857 ลบ.ม. @ 721.85 บาท	= 618.63 บาท/ลบ.ม. [ 3 ]
ค่าผสมคอนกรีต	= 195.33 บาท/ลบ.ม. [ 4 ]
รวม	= 2,155.03 บาท/ลบ.ม. [ 5 ] = [ 1 ] + [ 2 ] + [ 3 ] + [ 4 ]
ราคาที่กำหนด	= 2,155.00 บาท/ลบ.ม. [ 6 ] = [ 5 ]

## หมายเหตุ

- ค่าผสมและเทคอนกรีตใช้ตารางค่าดำเนินการและค่าเสื่อมราคาเครื่องจักรคำนวณราคากลางงานก่อสร้างฉบับปรับปรุง เดือน มีนาคม 2560 กรมบัญชีกลาง กระทรวงการคลัง
- เปอร์เซนต์เผื่อของส่วนผสมคอนกรีตใช้ตามหลักเกณฑ์การคำนวณราคากลางงานก่อสร้างทาง สะพาน และท่อเหลี่ยม กรมบัญชีกลาง กระทรวงการคลัง
- การเผื่อความเสียหายของปริมาณวัสดุผสมคอนกรีต ให้คิดในราคาต่อหน่วยดังนี้
  - ปริมาณปูนซีเมนต์คิดร้อยละ 5
  - ปริมาณทรายหยาบคิดเผื่อร้อยละ 20
  - ปริมาณหินคิดเผื่อร้อยละ 15
- อัตราส่วนผสมของวัสดุในคอนกรีต Class ต่างๆ (1 ลบ.ม.) ตามมาตรฐานกรมทางหลวงชนบท ตามบันทึกที่ คค 0723.7/759 ลงวันที่ 26 เมษายน 2555

แบบร่างแบบคอนกรีต

ขาคอนกรีตเสริมเหล็ก

(ใช้สำหรับคำนวณพื้นที่ผิวคอนกรีตเสริมเหล็ก ปริมาณ 26.55 ตารางเมตร ค่าค่าเผื่อคอนกรีตเสริมเหล็ก (ตามค่าเผื่อมาตรฐาน)

ขนาดของพื้นที่ผิวคอนกรีตเสริมเหล็ก	กว้าง	4.00 เมตร	ยาว	72.00 เมตร	พื้นที่	288.00
	โดยประมาณ	กว้าง	0.50	เมตร		

1. ค่าของวัสดุอื่น

ค่าของวัสดุอื่น	=	514.02 บาท/ตร.ม.	[1]	ราคาของวัสดุอื่น
ค่าค่าเผื่อคอนกรีต + ค่าเผื่อเหล็ก (สูง - 5%)	=	- บาท/ตร.ม.	[2]	
ค่าของเหล็ก 25.00 ตร.ม.	=	88.88 บาท/ตร.ม.	[3]	(จากตารางค่าเผื่อ)
รวม	=	602.87 บาท/ตร.ม.	[4]	= [1] + [2] + [3]
ค่าเผื่อค่าอื่น 602.87 x 1.25	=	753.59 บาท/ตร.ม.	[5]	= [4] x 1.25
ค่าใช้จึรวม	=	753.59 บาท/ตร.ม.	[6]	
ค่ารวมทั้งหมด	=	753.59 บาท/ตร.ม.	[7]	

2. คำนวณปริมาณคอนกรีตเสริมเหล็กสำหรับชั้นหนา 0.15 ซม. (PORTLAND CEMENT CONCRETE PAVEMENT 0.15 CM THICK)

คำนวณปริมาณคอนกรีตเสริมเหล็กสำหรับชั้นหนา

ปริมาณเหล็กเสริม	25.00 ตร.ม.				[1]
ค่าเผื่อเหล็กเสริม 151,000/31,000 ตร.ม.	=	5.00 บาท/ตร.ม.			[2]
ค่าของเหล็กเสริม + ค่าเผื่อ	=	2,155.00 บาท/ตร.ม.			[3]
ค่าของคอนกรีต 288.00 ตร.ม.					[4]
ค่าเผื่อค่าอื่น = 288 x 5	=	1,440.00 บาท			[5] = [4] x [2]
ค่าของคอนกรีต 43 ตร.ม. @ 2,155.00 บาท	=	92,665.00 บาท			[6]
ค่าของเหล็กเสริม	=	- บาท			[7] (ในคิดค่าให้จ้ง)
ค่าของปูน 20.60 บาท/เมตร x 108.00 เมตร	=	2,224.80 บาท			[8] (จากตารางค่าเผื่อ)
ค่า PAVER (ปูน) 12.12 บาท/ตร.ม. x 288.00 ตร.ม.	=	3,490.56 บาท			[9] (จากตารางค่าเผื่อ)
ค่าปูนผิว 9.27 บาท/ตร.ม. x 288.00 ตร.ม.	=	2,668.76 บาท			
ค่าใช้จึรวม	=	102,921.12 บาท			[10] = [5] + [6] + [7] + [8] + [9]
ค่ารวมทั้งหมด 102,921.12 / 288	=	357.00 บาท/ตร.ม.			[11] = [10] / [1]

หมายเหตุ

1. กรณีปริมาณงานซึ่งโครงการน้อยกว่า 30,000 ตร.ม. ให้ใช้ค่าคิดตั้งโรงงานสำหรับปริมาณงาน 30,000 ตร.ม. ในการประเมินราคา

2. ค่าแบบก่อสร้าง รวม 2 ข้างแล้ว

3. ค่าเผื่อเสริมผิวทางคอนกรีต

ผิวทางคอนกรีต หนา (ซม.)	กว้าง (ม.)	ยาว (ม.)	พื้นที่ (ตร.ม.)	ปริมาณคอนกรีต (ตร.ม.)	ปริมาณ เหล็ก Wire mesh (ตร.ม.)	หมายเหตุ เหล็ก wire mesh ใช้ ขนาด Ø 4 มม. @ 0.10 x 0.25 ม. #
0.15	4.00	72.00	288.00	43.20	288.00	

หมายเหตุ แบบถนน คสล. หนาผิวจราจร อีกรวมแบบมาตรฐานงานทางสำหรับท้องถิ่น

## 3 รอยต่อเพื่อขยายตัวตามขวาง (EXPANSION JOINT)

คิดจากความยาว	21.00 ม.					[1]
ค่าเหล็ก RB 19	27.32 กก.	@	21.54 บาท	=	588.42 บาท	[2] ราคาพานิชย์จังหวัด
METAL CAP + ทาเที + จาระบี	17.50 ชุด	@	10	=	175.00 บาท	[3]
JOINT FILLER	2.10 คร.ม.	@	25.00	=	52.50 บาท	[4]
JOINT SEALER	13.13 ลิตร	@	31.20	=	409.50 บาท	[5]
ค่าขุดทราย	21.00 ม.	@	14.55	=	305.55 บาท	[6] (จากตารางค่าดำเนินการ)
ไม้แบบ	2.10 ลบ.ฟ.	@	149.53 (ไม้แบบอย่างง่าย)	=	314.01 บาท	[7] ราคาพานิชย์จังหวัด
ค่าใช้จ่ายรวม				=	1,844.98 บาท	[8]=[2]+[3]+[4]+[5]+[6]+[7]
คำนวณต้นทุน	1,844.98 / 21.00			=	87.00 บาท	[9]=[8]/[1]

หมายเหตุ

ความกว้างช่องจราจร ความหนา 0.15 ม.	2.5	3	3.5	4
DOWEL BAR RB 19 (กก.)	4.46	5.58	6.69	7.81
METAL CAP (ชุด)	4.00	5.00	6.00	7.00
JOINT FILLER แผ่นโคมหนา 0.02 ม. (คร.ม.)	0.38	0.45	0.53	0.60
JOINT SEALER (ลิตร)	3.13	3.75	4.38	5.00
ไม้แบบ (คร.ม.)	0.38	0.45	0.53	0.60

METAL CAP	ราคาชุดละ	@	10 บาท (ประมาณ)
JOINT FILLER แผ่นโคมหนา 0.02 ม.	ราคาตารางเมตรละ	@	25 บาท (ประมาณ)
JOINT SEALER	ลิตรละ	@	31.20 บาท (ประมาณ)

## 4 รอยต่อเพื่อหดตัวตามขวาง (CONTRACTION JOINT)

คิดจากความยาว	21.00 ม.					[1]
ค่าเหล็ก RB 19	17.03 กก.	@	21.54 บาท	=	366.77 บาท	[2] ราคาพานิชย์จังหวัด
ค่าขุดทราย	21.00 ม.	@	14.55 บาท	=	305.55 บาท	[3] (จากตารางค่าดำเนินการ)
ซุบแอสฟัลท์	24.50 ชุด	@	4 บาท	=	98.00 บาท	[4]
JOINT SEALER	5.60 ลิตร	@	31.20	=	174.72 บาท	[5]
ค่าใช้จ่ายรวม				=	945.04 บาท	[6]=[2]+[3]+[4]+[5]
คำนวณต้นทุน	945.04 / 21.00			=	45.00 บาท	[7]=[6]/[1]

หมายเหตุ

ความกว้างช่องจราจร ความหนา 0.15 ม.	2.5	3	3.5	4
DOWEL BAR RB 19 (กก.)	2.78	3.48	6.69	4.87
ซุบแอสฟัลท์	4.00	5.00	6.00	7.00
JOINT SEALER (ลิตร)	1.00	1.20	1.40	1.60

ค่าซุบแอสฟัลท์ที่ DOWEL BAR @ 4 บาท (ประมาณ)

**5 รอยต่อตามยาว (LONGITUDINAL JOINT)**

คิดจากความยาว	72.00 ม.					[ 1 ]
ค่าเหล็ก DB 12	กก.	@	19.54	บาท	=	- บาท [ 2 ] ราคาตามบัญชีจังหวัด
ค่าหยอดยาง	ม.	@	14.55	บาท	=	- บาท [ 3 ] (จากตารางค่าดำเนินการ)
JOINT SEALER	ลิตร	@	31.20		=	- บาท [ 4 ]
ค่าใช้จ่ายรวม					=	- บาท [ 5 ] = [ 2 ] + [ 3 ] + [ 4 ]
คำนวณต้นทุน	-	/	72.00		=	- บาท [ 6 ] = [ 5 ] / [ 1 ]

หมายเหตุ

ความยาว	72.00
ความหนา 0.15 ม.	
TIE BAR DB 12 ( กก. )	62.92
JOINT SEALER ( ลิตร )	36.00

**6 งานไหล่ทางวัสดุมวลรวม ลูกครึ่ง (SOIL AGGREGATE SHOULDER)**

ค่าวัสดุจากแหล่ง		=	26.04 บาท / ลบม.	[ 1 ]
ค่าดำเนินการ + ค่าเสื่อมราคา ( บุค - ขน )		=	23.76 บาท / ลบม.	[ 2 ] (จากตารางค่าดำเนินการ)
ค่าขนส่ง	7.00 กม.	=	26.79 บาท / ลบม.	[ 3 ] (จากตารางค่าขนส่ง)
รวม		=	76.59 บาท / ลบม.	[ 4 ] = [ 1 ] + [ 2 ] + [ 3 ]
ส่วนยุบตัว	76.59 x 1.25	=	95.73 บาท / ลบม.	[ 5 ] = [ 4 ] x [ 1.4 ]
ค่าดำเนินการ + ค่าเสื่อมราคา ( บคหับ )		=	- บาท / ลบม.	[ 6 ] (จากตารางค่าดำเนินการ)
ค่าใช้จ่ายรวม		=	95.73 บาท / ลบม.	[ 7 ] = [ 5 ] + [ 6 ]
คำนวณต้นทุน		=	95.73 บาท / ลบม.	[ 8 ] = [ 7 ]

## เทศบาลตำบลหนองโน

## รายการประมาณปริมาณวัสดุ

โครงการ ก่อสร้างถนนคอนกรีตเสริมเหล็ก สายไปนายนายสาวิทย์ นามรินทร์ (ตอกสส.เดิม) บ้านกุดโง้ง หมู่ 3

อำเภอกระนวน จังหวัดขอนแก่น

ข้อมูลงานถนน กสส.

กว้าง = 4.00 ม. [1]

ยาว = 72.00 ม. [2]

หนา = 0.15 ม. [3]

ทรายรองพื้น(หนา) = 0.05 ม. [4]

ความกว้างไหล่ทางลูกรัง(ข้างละ) = 0.50 ม. [5]

รายละเอียดการถอดปริมาณวัสดุ

## 1 งานทรายรองใต้ผิวทางคอนกรีต (SAN CUSHION UNDER CONCRETE PAVEMENT)

- ปริมาณงานทรายรองพื้น =  $4 \times 72 \times 0.05$  = 14.40 ลบ.ม. [7]=[1]x[2]x[4]

## 2 ผิวทางปอร์ตแลนด์ซีเมนต์คอนกรีต หนา 0.15 ซม. (PORTLAND CEMENT CONCRETE PAVEMENT 0.15 CM. THICK)

- ปริมาณงานทั้งโครงการ =  $4 \times 72$  = 288.00 ตร.ม. [8]=[1]x[2]

## 3 แบบเหล็ก

- ปริมาณงานทั้งโครงการ =  $72.00 + \frac{3255}{2}$  = 108.00 เมตร [9]=[2]+([2]/2)

## 4 รอยต่อเพื่อขยายตัวตามขวาง (EXPANSION JOINT)

- จำนวน รอยต่อ = 7.00 รอยต่อ [10]=[2]/100

- ความยาว รอยต่อ ทั้งโครงการ = 28.00 เมตร [11]=[1]x[10]

## 5 รอยต่อเพื่อหดตัวตามขวาง (CONTRACTION JOINT)

- จำนวน รอยต่อ = 7.00 รอยต่อ [12]=(((2/10)+1)-1)-[10]

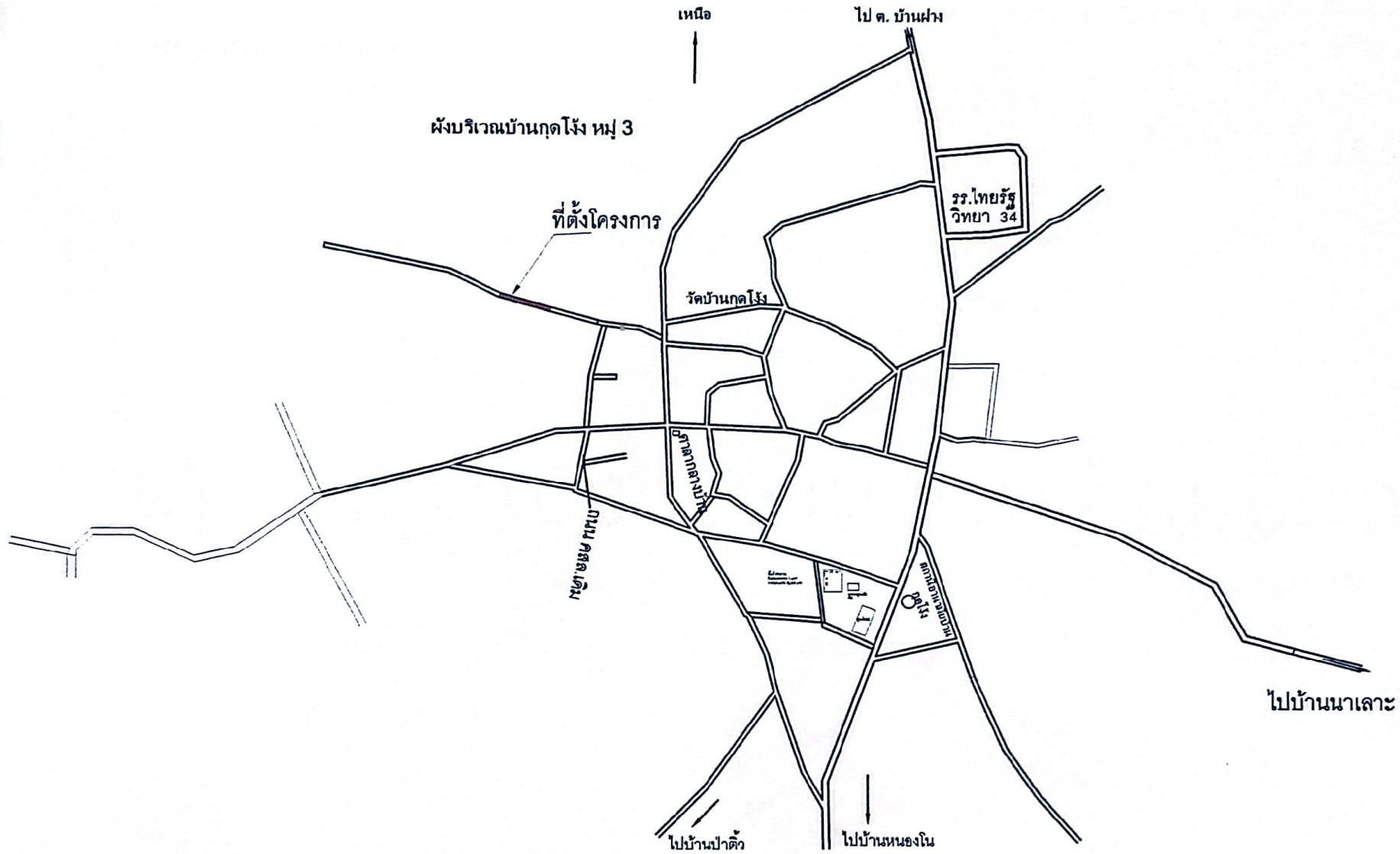
- ความยาว รอยต่อ ทั้งโครงการ = 28.00 เมตร [13]=[12]x[1]

## 6 รอยต่อตามยาว (LONGITUDINAL JOINT)

- ความยาว รอยต่อ ทั้งโครงการ = 72.00 เมตร [14]=[2]

## 7 งานไหล่ทางวัสดุมวลรวม ลูกรัง (SOIL AGGREGATE SHOULSER)

- ปริมาณลูกรังไหล่ทาง (แน่น) = 14.40 ลบ.ม. [15]=[2]x[5]x2x0.2



โครงการก่อสร้างถนน คอนกรีตเสริมเหล็กสายไปน่านายสถานี นามรินทร์ (ต่อ ทส.เดิม)บ้านกุดไผ่ หมู่ 3 กว้าง 4 เมตร ยาว 72 เมตร หนาเฉลี่ย 0.15 เมตร พื้นที่ไม่น้อยกว่า 288 ตารางเมตร พร้อมลูกรังไหล่ทางกว้าง 0.50 เมตร หนา 0.15 เมตร(หรือตามสภาพ) รายละเอียดตามแบบแปลนที่เทศบาลตำบลหนองโน กำหนด



แบบ ผังบริเวณ	เขียนแบบ นายวิชา แก้วสมบัติ นายช่างโยธาชำนาญงาน	ตรวจแบบ (นายหทัยเทพ ภู้องเพชร) ปลัดเทศบาล รักษาราชการแทนผู้อำนวยการกองช่าง	เห็นชอบ (นายหทัยเทพ ภู้องเพชร) ปลัดเทศบาล	อนุมัติ (นายเลิศศักดิ์ คำบุญ) นายกเทศมนตรีตำบลหนองโน	แบบเลขที่	แผ่นที่
------------------	---	---	---	--	-----------	---------



กรมทางหลวงชนบท

# แบบมาตรฐานงานทางสำหรับ อปท.

แบบมาตรฐานงานทางสำหรับอปท.

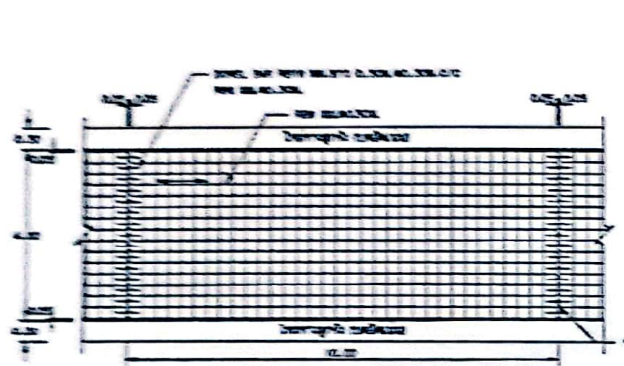
พิมพ์ครั้งที่ 4 : ธันวาคม 2556

จำนวน : 1,500 เล่ม

ISBN : 978-974-9848-75-3

ลิขสิทธิ์ : กรมทางหลวงชนบท

จัดทำโดย : กรมทางหลวงชนบท กระทรวงคมนาคม



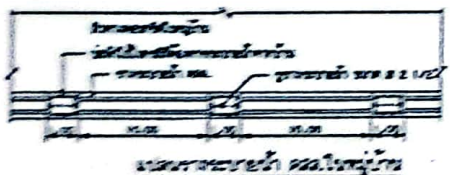
รูปตัดหน้าโครงเสริมคอนกรีต



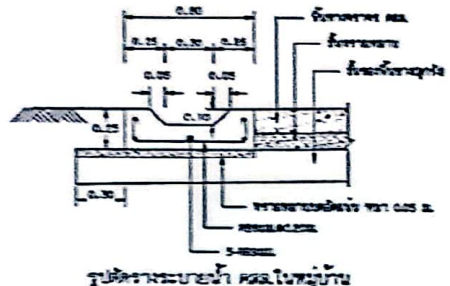
รูปตัดหน้า EXPANSION JOINT



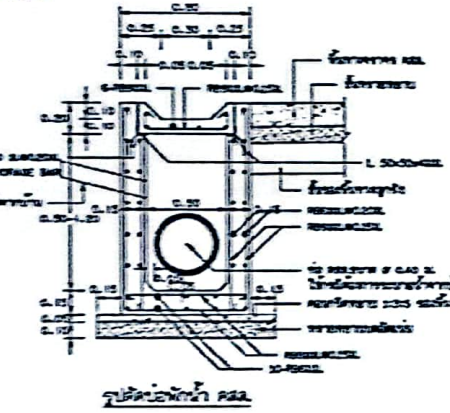
รูปตัดหน้า CONSTRUCTION JOINT LIKE CONTRACTION JOINT



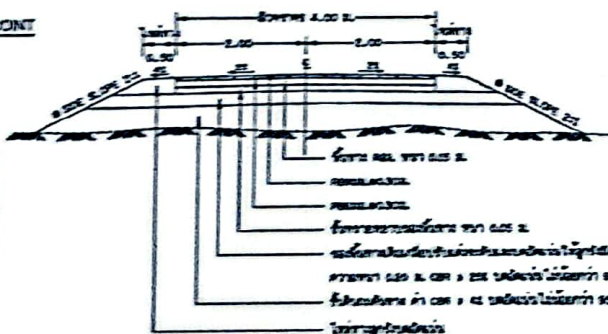
รูปตัดหน้า CONSTRUCTION JOINT



รูปตัดหน้า CONSTRUCTION JOINT



รูปตัดหน้า CONSTRUCTION JOINT



รูปตัดหน้า CONSTRUCTION JOINT

รูปตัดหน้า CONSTRUCTION JOINT

ก. รายการวัสดุจากแบบ ผสม โยงูบตัน

1. คอนกรีตผสม ผสม โยงูบตัน มีค่าความแข็งแรงตามมาตรฐาน ผสม 201 - ผสม 205 ( คอนกรีตผสม ผสม )
2. EXPANSION JOINT SEALER ชนิดไม่ขยายตัว มีคุณสมบัติตามข้อกำหนดในแบบ ผสม 101
3. วัสดุอุดรอยต่อชนิด CONCRETE JOINT SEALER NOT - POURED ELASTIC TYPE 101B ผสม 101B
4. วัสดุอุดรอยต่อชนิด NON - EXTENDING JOINT FILLER มีคุณสมบัติตามข้อกำหนดในแบบ ผสม 104
5. วัสดุเสริมคอนกรีต SLUMP ไม่ต่ำกว่า 7 และค่าแรงกด COMPRESSIVE STRENGTH 13845 กก./ซ.ม. 2 หรือ 28 วัน ค่าไม่น้อยกว่า 200 กก./ซ.ม. 2
6. เหล็กเส้นใช้เสริมคอนกรีต ผสม 23 และ ผสม 24
7. โลหะรีด WELDED WIRE MESH ( ผสม 137 ) ขนาดหน้ากว้าง 1,000 มม. MESH ไม่ใช้โลหะรีดผสมในเนื้อคอนกรีตตามข้อกำหนดในแบบ ผสม 101 และค่าความแข็งแรงตามข้อกำหนดในแบบ ผสม 101
8. วัสดุเสริมคอนกรีตชนิดไม่ขยายตัว มีคุณสมบัติตามข้อกำหนดในแบบ ผสม 104
9. วัสดุเสริมคอนกรีตชนิดไม่ขยายตัว มีคุณสมบัติตามข้อกำหนดในแบบ ผสม 104
10. WELDED WIRE MESH ชนิดไม่ขยายตัว มีค่าความแข็งแรงตามข้อกำหนดในแบบ ผสม 101
11. คอนกรีตผสม ผสม โยงูบตัน มีค่าความแข็งแรงตามข้อกำหนดในแบบ ผสม 201 - ผสม 205 ( คอนกรีตผสม ผสม )
12. วัสดุเสริมคอนกรีต ชนิดไม่ขยายตัว มีคุณสมบัติตามข้อกำหนดในแบบ ผสม 104
13. วัสดุเสริมคอนกรีต ชนิดไม่ขยายตัว มีคุณสมบัติตามข้อกำหนดในแบบ ผสม 104
14. คอนกรีตผสม ผสม โยงูบตัน มีค่าความแข็งแรงตามข้อกำหนดในแบบ ผสม 201 - ผสม 205 ( คอนกรีตผสม ผสม )

ข. รายการวัสดุจากแบบเหล็ก โยงูบตัน

1. คอนกรีตผสม ผสม โยงูบตัน มีค่าความแข็งแรงตามข้อกำหนดในแบบ ผสม 201 - ผสม 205 ( คอนกรีตผสม ผสม )
2. คอนกรีตผสม ผสม โยงูบตัน ( TYPE 1 ) ไม่ต่ำกว่า 200 กก./ซ.ม. 2 หรือ 28 วัน ค่าไม่น้อยกว่า 200 กก./ซ.ม. 2
3. วัสดุเสริมคอนกรีต SLUMP ไม่ต่ำกว่า 10 และค่าแรงกด COMPRESSIVE STRENGTH 13845 กก./ซ.ม. 2 หรือ 28 วัน ค่าไม่น้อยกว่า 200 กก./ซ.ม. 2
4. โลหะรีด WELDED WIRE MESH ( ผสม 137 ) ขนาดหน้ากว้าง 1,000 มม. MESH ไม่ใช้โลหะรีดผสมในเนื้อคอนกรีตตามข้อกำหนดในแบบ ผสม 101
5. คอนกรีตผสม ผสม โยงูบตัน มีค่าความแข็งแรงตามข้อกำหนดในแบบ ผสม 201 - ผสม 205 ( คอนกรีตผสม ผสม )
6. คอนกรีตผสม ผสม โยงูบตัน มีค่าความแข็งแรงตามข้อกำหนดในแบบ ผสม 201 - ผสม 205 ( คอนกรีตผสม ผสม )
7. คอนกรีตผสม ผสม โยงูบตัน มีค่าความแข็งแรงตามข้อกำหนดในแบบ ผสม 201 - ผสม 205 ( คอนกรีตผสม ผสม )
8. คอนกรีตผสม ผสม โยงูบตัน มีค่าความแข็งแรงตามข้อกำหนดในแบบ ผสม 201 - ผสม 205 ( คอนกรีตผสม ผสม )
9. คอนกรีตผสม ผสม โยงูบตัน มีค่าความแข็งแรงตามข้อกำหนดในแบบ ผสม 201 - ผสม 205 ( คอนกรีตผสม ผสม )

ตารางที่ 1. ตารางขนาดของ WIRED MESH หรือ STEEL BAR MESH

BAR MESH ( $f_s = 1,200 \text{ Kgc}$ ) ( เส้นลวดเส้น 24 )		WIRED MESH ( $f_s = 2,750 \text{ Kgc}$ ) ( เส้นลวดเส้น 10 )	
DIA / SPACING	STEEL AREA ( $\text{PL. CM}^2$ )	DIA / SPACING	STEEL AREA ( $\text{PL. CM}^2$ )
# 6 CM @ 0.30 CM	0.840	# 4 CM @ 0.30 CM	0.419
# 8 CM @ 0.30 CM	2.12	# 6 CM @ 0.30 CM	0.840

หมายเหตุ

แบบ ผสม โยงูบตัน มีค่าความแข็งแรงตามข้อกำหนดในแบบ ผสม 201 - ผสม 205 ( คอนกรีตผสม ผสม )

	<b>กรมการศึกษานอกโรงเรียน</b> <b>สำนักงานศึกษาธิการจังหวัดเชียงใหม่</b>	
	<b>ถนน หลวงปู่จันทน์</b> <b>(ถนนแม่โจ้ว-สวนหลวง)</b>	
แบบที่ 10-2-204	หน้า 15	