

**ตารางแสดงวงเงินงบประมาณที่ได้รับจัดสรรและราคากลางในการจัดซื้อจัดจ้าง
งานก่อสร้าง**

๑. ชื่อโครงการ โครงการก่อสร้างถนน คสล. สายข้างวัดบ้านโคกกลาง(ต่อ คสล.เดิม)บ้านโคกกลาง หมู่ที่ ๕
๒. หน่วยงานเจ้าของโครงการ กองช่าง เทศบาลตำบลหนองโน
๓. วงเงินงบประมาณที่ได้รับจัดสรร ๑๔๗,๐๐๐ บาท (สามแสนสี่หมื่นเจ็ดพันบาทถ้วน)

๔. ลักษณะงาน

โดยสังเขป โครงการก่อสร้างถนน คสล. สายข้างวัดบ้านโคกกลาง(ต่อ คสล.เดิม)ข้างวัดบ้านโคกกลาง หมู่ที่ ๕ กว้าง ๕ เมตร ยาว ๔๕ เมตร หนาเฉลี่ย ๐.๑๕ เมตรพื้นที่ไม่น้อยกว่า ๒๒๕ ตารางเมตร พร้อมลงลูกไหล่ทาง กว้าง ๐.๕๐ เมตร หนา ๐.๑๕ เมตร(หรือตามสภาพ) รายละเอียดตามแบบแปลนที่ เทศบาลตำบลหนองโน กำหนด

๕. ราคากลางคำนวณ ณ วันที่ ๒๗ มีนาคม ๒๕๖๙ เป็นเงินจำนวน ๑๔๗,๐๐๐ บาท

๖. แหล่งที่มาของราคากลาง (ราคาอ้างอิง)

- (๑) บัญชีประมาณการราคากลาง
- (๒) ตารางวงเงินงบประมาณ
- (๓) แบบแสดงรายการปริมาณงานและราคา(แบบ ปร.๔)
- (๔) แบบสรุป ค่าก่อสร้าง (แบบ ปร.๕)

๗. รายชื่อคณะกรรมการกำหนดราคากลาง

๗.๑ นายหทัยเทพ ภูห้องเพชร	ตำแหน่ง ปลัดเทศบาลตำบลหนองโน	ประธานกรรมการ
๗.๒ นางพรวิไล สละ	ตำแหน่ง ผู้อำนวยการกองคลัง	กรรมการ
๗.๓ นางสาวอุไรวรรณ มูลสมบัติ	ตำแหน่ง ผู้อำนวยการกองการศึกษา	กรรมการ
๗.๔ นายไพรัตน์ ป้องเรือ	ตำแหน่ง นักวิชาการศึกษาชำนาญการ	กรรมการ
๗.๕ นายวิทยา แก้วสมบัติ	ตำแหน่ง นายช่างโยธาชำนาญงาน	กรรมการ

(นายเลิศศักดิ์ คำมูล)
นายกเทศมนตรีตำบลหนองโน

สรุปผลการประมาณราคาก่อสร้าง

ส่วนราชการ เทศบาลตำบลหนองโน กรมส่งเสริมการปกครองท้องถิ่น กระทรวงมหาดไทย

ประเภท งานก่อสร้างทาง (ถนนคอนกรีตเสริมเหล็ก)

เจ้าของโครงการ เทศบาลตำบลหนองโน

สถานที่ก่อสร้าง บ้านโคกกลาง หมู่ 5 ต.หนองโน อ.กระนวน จ.ขอนแก่น

หน่วยงานที่ออกแบบแปลนและรายการ กองช่าง เทศบาลตำบลหนองโน

แบบเลขที่

ประมาณราคาตามแบบ ปร.4 จำนวน 1 แผ่น

ประมาณการเมื่อวันที่ 27 เดือน มีนาคม พ.ศ.2569

ลำดับที่	รายการ	ค่าวัสดุและค่าแรงงาน รวมเป็นเงิน(บาท)	FACTOR F	ค่าก่อสร้างทั้งหมด รวมเป็นเงิน(บาท)	หมายเหตุ
1	ประเภทงานอาคาร				
2	ประเภทงานทาง	108,143.54	1.3642	147,529.41	กว้าง 5.00 ม. ยาว 45 ม. หนา 0.15 ม. โหล่ทางลูกรัง กว้างข้างละ 0.50 เมตร
3	ประเภทงานชลประทาน				
4	ป้ายโครงการ จำนวน 1 ป้าย				
	เงื่อนไข เงินล่วงหน้าจ่าย 0 % เงินประกันผลงานหัก 0 % ดอกเบี้ยเงินกู้ 7 % ภาษีมูลค่าเพิ่ม 7 %				
สรุป	รวมค่าก่อสร้างเป็นเงินทั้งสิ้น			147,529.41	
	คิดเป็นเงินประมาณเพียง			147,000.00	
	ตัวอักษร				(หนึ่งแสนสี่หมื่นเจ็ดพันบาทถ้วน)
	ขนาดหรือเนื้อที่อาคาร/งาน	220.00	ตร.ม.		
	เฉลี่ยราคาประมาณ	668.18	บาท/ตร.ม.		

คณะกรรมการกำหนดราคากลาง

(ลงชื่อ).....ประธานกรรมการ

(นายหทัยเทพ ภูทองเพชร)

(ลงชื่อ).....กรรมการ

(นางพรวิไลย สดะ)

(ลงชื่อ).....กรรมการ

(นางสาวอุไรวรรณ มูลสมบัติ)

(ลงชื่อ).....กรรมการ

(นาไพรัตน์ ป็องเรือ)

(ลงชื่อ).....กรรมการ

(นายวิทยา แก้วสมบัติ)

อนุมัติให้ใช้เป็นราคากลางไม่อนุมัติให้ใช้เป็นราคากลาง เพราะ.....

(ลงชื่อ).....

(นายเลิศศักดิ์ คำมูล)

นายกเทศมนตรีตำบลหนองโน

สรุปผลการประมาณราคาก่อสร้าง

ส่วนราชการ เทศบาลตำบลหนองโน กรมส่งเสริมการปกครองท้องถิ่น กระทรวงมหาดไทย

ประเภท งานก่อสร้างทาง (ถนนคอนกรีตเสริมเหล็ก)

เจ้าของโครงการ เทศบาลตำบลหนองโน

สถานที่ก่อสร้าง บ้านโลกกลาง หมู่ 5 ต.หนองโน อ.กระนวน จ.ขอนแก่น

หน่วยงานที่ออกแบบแปลนและรายการ กองช่าง เทศบาลตำบลหนองโน

แบบเลขที่

ประมาณราคาตามแบบ ปร.4 จำนวน 1 แผ่น

ประมาณการเมื่อวันที่ 27 เดือน มีนาคม พ.ศ.2569

ลำดับที่	รายการ	ค่าวัสดุและค่าแรงงาน รวมเป็นเงิน(บาท)	FACTOR F	ค่าก่อสร้างทั้งหมด รวมเป็นเงิน(บาท)	หมายเหตุ
1	ประเภทงานอาคาร				
2	ประเภทงานทาง	108,143.54	1.3642	147,529.41	กว้าง 5.00 ม. ยาว 45 ม. หนา 0.15 ม. โหล่ทางอุกกร กว้างข้างละ 0.50 เมตร
3	ประเภทงานชลประทาน				
4	ป้ายโครงการ จำนวน 1 ป้าย				
	เงื่อนไข เงินล่วงหน้าจ่าย 0 % เงินประกันผลงานหัก 0 % ดอกเบี้ยเงินกู้ 7 % ภาษีมูลค่าเพิ่ม 7 %				
สรุป	รวมค่าก่อสร้างเป็นเงินทั้งสิ้น			147,529.41	
	คิดเป็นเงินประมาณเพียง			147,000.00	
	ตัวอักษร				(หนึ่งแสนสี่หมื่นเจ็ดพันบาทถ้วน)
	ขนาดหรือเนื้อที่อาคาร/งาน	220.00	ตร.ม.		
	เฉลี่ยราคาประมาณ	668.18	บาท/ตร.ม.		

สำรวจ.....นายวิชา แก้วสมบัติ/นายช่างโยธาชำนาญงาน

ประมาณการโดย.....นายวิชา แก้วสมบัติ/นายช่างโยธาชำนาญงาน

ตรวจ.....นายหทัยเทพ ภูห้องเพชร ปลัดเทศบาล รักษาการ / ผอ.กองช่าง

เห็นชอบ.....นายหทัยเทพ ภูห้องเพชร / ปลัดเทศบาล

อนุมัติ.....นายเลิศศักดิ์ คำมูล/นายกเทศมนตรีตำบลหนองโน

แบบประเมินราคางานก่อสร้างทาง สะพาน และท่อเหลี่ยม

โครงการ ก่อสร้างถนนคอนกรีตเสริมเหล็ก สายข้างวัดบ้าน โศกกลาง (ต่อ คสล.เดิม) บ้าน โศกกลาง หมู่ 5

ตำบลหนองโน อำเภอกระนวน จังหวัดขอนแก่น

สถานที่ก่อสร้าง บ้านโศกกลาง หมู่ 5 ต.หนองโน อ.กระนวน จ.ขอนแก่น

แบบเลขที่

ฝ่าย/งาน กองช่าง

ส่วน/กอง กองช่าง ทค.หนองโน

ประมาณการโดย นายวิชา แก้วสมบัติ

ประมาณการเมื่อวันที่ 27 เดือน มีนาคม พ.ศ.2569

ลำดับ	รายการ	หน่วย	จำนวน	ราคา/หน่วย	ราคาทุน	หมายเหตุ
1	งานทรายรองพื้นใต้ผิวทางคอนกรีต	ลบ.ม.	11.00	766.00	8,426.00	
2	งานผิวจราจรคสล. STRENGTH 325 ksc.	ตร.ม.	220.00	355.00	78,100.00	
3	WIRE MESH Ø 4.0 มม. @ 0.10 x 0.25 ม.	ตร.ม.	220.00	47.70	10,494.00	
4	รอยต่อเพื่อขยายตัวตามขวาง (EXPANSION JOINT)	เมตร	5.00	173.00	865.00	
5	รอยต่อเพื่อหดตัวตามขวาง (CONTRACTION JOINT)	เมตร	15.00	57.00	855.00	
6	รอยต่อตามยาว (LONGITUDINAL JOINT)	เมตร	44.00	47.15	2,074.78	
7	ลูกรังไหล่ทาง	ลบ.ม.	26.40	89.85	2,372.04	
8	งานขัดหน้าคอนกรีตด้วยเครื่องขัด	ตร.ม.	225.00	20.00	4,500.00	
9	งานวางป่าขูดคอนกรีตขนาดเบา	ตร.ม.	264.00	1.73	456.72	
10	งานรื้อถนน คสล.เดิม	ตร.ม.		72.00	-	
รวมยอดเงินเฉพาะรายการแผ่นนี้					108,143.54	

แบบสรุปข้อมูลวัสดุและค่าดำเนินการ

โครงการ ก่อสร้างถนนคอนกรีตเสริมเหล็ก สายข้างวัดบ้านโคกกลาง (ต่อ คสล.เดิม) บ้านโคกกลาง หมู่ 5

เขต ปกติ ราคาน้ำมันโซล่าเฉลี่ย 30.88 บาท/ลิตร

อัตราดอกเบี้ยเงินกู้ (MLR) 7 % เงินจ่ายล่วงหน้า - %

เงินประกันผลงานหัก - % ภาษีมูลค่าเพิ่ม 7 %

ข้อมูลราคาวัสดุก่อสร้าง เดือน กุมภาพันธ์ 2569

ที่	รายการ	หน่วย	ราคาที่แหล่ง (บาท)	ระยะทาง ขนส่ง กม.	ค่าขนส่ง		ขนส่งด้วย	แหล่ง	หมายเหตุ
					บาท/ตัน	บาท/ลบ.ม.			
	ราคาวัสดุก่อสร้าง								
1	ปูนซีเมนต์ปอร์ตแลนด์ประเภท 1	บาท/ตัน	2,691.13	45.00	70.61	98.85	รถบรรทุก 10 ล้อ + ลากห้วง	อ.เมือง จ.ขอนแก่น	สำนักคัชชีเศรษฐกิจการค้า กระทรวงพาณิชย์
2	ทรายหยาบ	บาท/ลบ.ม.	514.02	45.00	70.61	98.85	รถบรรทุก 10 ล้อ + ลากห้วง	อ.เมือง จ.ขอนแก่น	สำนักคัชชีเศรษฐกิจการค้า กระทรวงพาณิชย์
3	หินย่อย เบอร์ 1	บาท/ลบ.ม.	355.14	168.00	261.93	366.71	รถบรรทุก 10 ล้อ + ลากห้วง	อ.ภูผาม่าน จ.ขอนแก่น	ที่แหล่งโรงโม่หิน
4	ยางแอสฟัลท์ CSS-1	บาท/ตัน	30,500.00	501.00	781.56	1,092.18	รถบรรทุก 10 ล้อ + ลากห้วง	กรุงเทพฯ	สำนักคัชชีเศรษฐกิจการค้า กระทรวงพาณิชย์
5	เหล็กเส้นกลม SR-24 RB15	บาท/ตัน	22,067.39	45.00	70.61	98.85	รถบรรทุก 10 ล้อ + ลากห้วง	อ.เมือง จ.ขอนแก่น	สำนักคัชชีเศรษฐกิจการค้า กระทรวงพาณิชย์
6	เหล็กเส้นข้ออ้อย SD-40 DB 12	บาท/ตัน	19,470.41	45.00	70.61	98.85	รถบรรทุก 10 ล้อ + ลากห้วง	อ.เมือง จ.ขอนแก่น	สำนักคัชชีเศรษฐกิจการค้า กระทรวงพาณิชย์
7	เหล็กเส้นกลม SR-24 RB19	บาท/ตัน	21,475.18	45.00	70.61	98.85	รถบรรทุก 10 ล้อ + ลากห้วง	อ.เมือง จ.ขอนแก่น	สำนักคัชชีเศรษฐกิจการค้า กระทรวงพาณิชย์
8	เหล็กตะแกรง WIRE MESH Ø 4.0 มม. @ 0.10 x 0.25 ม.	บาท/ตร.ม.	47.70	-	-	-	-	ในเขตพื้นที่	ราคารวมค่าแรงปูเหล็กแล้ว
9	วัสดุลูกรัง	บาท/ลบ.ม.	26.04	7.00	19.14	26.79	รถบรรทุก 10 ล้อ	ในเขตพื้นที่	-
10	ทรายหยาบ	บาท/ลบ.ม.	514.02	45.00	70.61	98.85	รถบรรทุก 10 ล้อ + ลากห้วง	อ.เมือง จ.ขอนแก่น	สำนักคัชชีเศรษฐกิจการค้า กระทรวงพาณิชย์

ค่าดำเนินการและค่าเสื่อมราคา

ราคาน้ำมันเชื้อเพลิง โซล่าที่ อ.เมือง 30.00-30.99 บาท/ลิตร

(ราคาเครื่องจักร 2558)

ลำดับ	ลักษณะงาน	หน่วย	ค่าดำเนินการ บาท/หน่วย	ค่าเสื่อมราคา (บาท)		รวมค่างาน (บาท)		กำหนดราคา บาท/หน่วย	หมายเหตุ
				ปกติ	ฝนชุก	ปกติ	ฝนชุก		
1	งานดินคันทาง								ค่าดำเนินการและค่าเสื่อมราคา ฉบับปรับปรุง เดือน ตุลาคม 2558
	ขุด - ขน	ลบ.ม. หลวม	18.26	3.51	4.39	21.77	22.65	21.77	กรมบัญชีกลาง กระทรวงการคลัง
	บดทับ	ลบ.ม. แน่น	35.14	10.80	13.50	45.94	48.64	45.94	ตามหนังสือเลขที่ กค.0421.5/ว 399 สว.15 ตุลาคม 2558
2	งานผิวทางคอนกรีต								
	ค่าติดตั้งเครื่องผสมคอนกรีต	ครั้ง	150,000.00						
	ค่าผสมคอนกรีต	ลบ.ม.	160.18	35.15	43.94	195.33	204.12	195.33	
	ค่าขนส่งคอนกรีต	ลบ.ม./กม.	12.89	1.74	2.18	14.63	15.07	14.63	
	ค่าแบบข้างคิดยาว 2 ข้าง	เมตร	15.26	5.34	6.68	20.60	21.94	20.60	
	ค่าปูผิวคอนกรีต	ตร.ม.	10.20	1.92	2.40	12.12	12.60	12.12	
	ค่าตัดรอยต่อคอนกรีตและหยอดขยาย	เมตร	20.86	2.53	3.16	23.39	24.02	23.39	
	ค่าหยอดขยายรอยต่อคอนกรีต	เมตร	12.16	2.39	2.99	14.55	15.15	14.55	
	ค่าบ่มผิวทางคอนกรีต	ตร.ม.	8.21	1.06	1.33	9.27	9.54	9.27	
3	งานผิวจราจรไหล่ทางลูกรัง								
	ขุด-ขน	ลบ.ม. หลวม	15.61	2.75	3.44	18.36	19.05	18.36	
	บดทับ	ลบ.ม. แน่น	50.23	20.90	26.13	71.13	76.36	71.13	

เทศบาลตำบลหนองโน

โครงการ ก่อสร้างถนนคอนกรีตเสริมเหล็ก สายข้างวัดบ้านโคกกลาง (ต่อ กส.เดิม) บ้านโคกกลาง หมู่ 5

วัสดุสำหรับงานโครงการก่อสร้างถนนคอนกรีตเสริมเหล็ก

1 ปูนซีเมนต์ปอร์ตแลนด์ ประเภทที่ 1

ราคาวัสดุที่แหล่ง	=	2,691.13 บาท/ตัน	[1]
ค่าขนส่ง 45.00 กม. แหล่ง อ.เมือง จ.ขอนแก่น	=	70.61 บาท/ตัน	[2] รถบรรทุก 10 ล้อ + ลากพ่วง
รวม	=	2,761.74 บาท/ตัน	[4] = [1] + [2]
ราคาที่กำหนด	=	2,761.74 บาท/ตัน	[5] = [4]

2 ทรายหยาบ

ราคาวัสดุที่แหล่ง	=	514.02 บาท/ลบ.ม.	[1]
ค่าขนส่ง 45.00 กม. แหล่ง อ.เมือง จ.ขอนแก่น	=	98.85 บาท/ลบ.ม.	[2] รถบรรทุก 10 ล้อ + ลากพ่วง
รวม	=	612.87 บาท/ลบ.ม.	[4] = [1] + [2]
ราคาที่กำหนด	=	612.87 บาท/ลบ.ม.	[5] = [4]

3 หินย่อย เบอร์ 1

ราคาวัสดุที่แหล่ง	=	355.14 บาท/ลบ.ม.	[1]
ค่าขนส่ง 168.00 กม. แหล่ง อ.ภูพาน จ.ขอนแก่น	=	366.71 บาท/ลบ.ม.	[2] รถบรรทุก 10 ล้อ + ลากพ่วง
รวม	=	721.85 บาท/ลบ.ม.	[4] = [1] + [2]
ราคาที่กำหนด	=	721.85 บาท/ลบ.ม.	[5] = [4]

4 ยางแอสฟัลท์ CSS-1

ราคาวัสดุที่แหล่ง	=	30,500.00 บาท/ตัน	[1]
ค่าขนส่ง 501.00 กม. แหล่ง กรุงเทพฯ	=	781.56 บาท/ตัน	[2] รถบรรทุก 10 ล้อ + ลากพ่วง
รวม	=	31,281.56 บาท/ตัน	[4] = [1] + [2]
ราคาที่กำหนด	=	31,281.56 บาท/ตัน	[5] = [4]

5 เหล็กเส้นกลม SR-24 RB15

ราคาวัสดุที่แหล่ง	=	22,067.39 บาท/ตัน	[1]
ค่าขนส่ง 45.00 กม. แหล่ง อ.เมือง จ.ขอนแก่น	=	70.61 บาท/ตัน	[2] รถบรรทุก 10 ล้อ + ลากพ่วง
รวม	=	22,138.00 บาท/ตัน	[4] = [1] + [2]
ราคาที่กำหนด	=	22,138.00 บาท/ตัน	[5] = [4]

6 เหล็กเส้นข้ออ้อย SD-40 DB 12

ราคาวัสดุที่แหล่ง	=	19,470.41 บาท/ตัน	[1]
ค่าขนส่ง 45.00 กม. แหล่ง อ.เมือง จ.ขอนแก่น	=	70.61 บาท/ตัน	[2] รถบรรทุก 10 ล้อ + ลากพ่วง
รวม	=	19,541.02 บาท/ตัน	[4] = [1] + [2]
ราคาที่กำหนด	=	19,541.02 บาท/ตัน	[5] = [4]

7 เหล็กเส้นกลม SR-24 RB19

ราคาวัสดุที่แหล่ง	= 21,475.18 บาท/ตัน [1]
ค่าขนส่ง 45.00 กม. แหล่ง อ.เมือง จ.ขอนแก่น	= 70.61 บาท/ตัน [2] รถบรรทุก 10 ล้อ + ลากพ่วง
รวม	= 21,545.79 บาท/ตัน [4] = [1] + [2]
ราคาที่กำหนด	= 21,545.79 บาท/ตัน [5] = [4]

8 เหล็ก Wire Mesh Ø 4 mm. @ 0.10 x 0.25 ม.

ราคาที่กำหนดจากแหล่ง รวมค่าแรง	= 47.70 บาท/ตร.ม.
--------------------------------	-------------------

9 ลูกรัง ประเมินจากราคาดินที่แหล่ง ไร่ละ 250,000.00

$$\text{ค่าดินที่แหล่ง} = \frac{250,000 \text{ (บาท/ไร่)}}{2} \times \frac{1}{1,600.00} \times \frac{1}{3} = 26.04 \text{ บาท/ลบ.ม. [1]}$$

ราคาที่กำหนด	= 26.04 บาท/ลบ.ม. [2] = [1]
--------------	---------------------------------

10 งานคอนกรีต STRENGTH 325 KSC.

ซีเมนต์ x 1.05 = 0.35 ตัน @ 2,761.74 บาท	= 966.61 บาท/ลบ.ม. [1]
ทราย x 1.20 = 0.611 ลบ.ม. @ 612.87 บาท	= 374.46 บาท/ลบ.ม. [2]
หิน x 1.15 = 0.857 ลบ.ม. @ 721.85 บาท	= 618.63 บาท/ลบ.ม. [3]
ค่าผสมคอนกรีต	= 195.33 บาท/ลบ.ม. [4]
รวม	= 2,155.03 บาท/ลบ.ม. [5] = [1] + [2] + [3] + [4]
ราคาที่กำหนด	= 2,155.00 บาท/ลบ.ม. [6] = [5]

หมายเหตุ

- ค่าผสมและเทคอนกรีตใช้ตารางค่าดำเนินการและค่าเสื่อมราคาเครื่องจักรคำนวณราคากลางงานก่อสร้างฉบับปรับปรุง เดือน มีนาคม 2560 กรมบัญชีกลาง กระทรวงการคลัง
- เปอร์เซนต์เผื่อของส่วนผสมคอนกรีตใช้ตามหลักเกณฑ์การคำนวณราคากลางงานก่อสร้างทาง สะพาน และท่อเหลี่ยม กรมบัญชีกลาง กระทรวงการคลัง
- การเพื่อความเสียหายของปริมาณวัสดุผสมคอนกรีต ให้คิดในราคาต่อหน่วยดังนี้
 - ปริมาณปูนซีเมนต์คิดร้อยละ 5
 - ปริมาณทรายหยาบคิดเผื่อร้อยละ 20
 - ปริมาณหินคิดเผื่อร้อยละ 15
- อัตราส่วนผสมของวัสดุในคอนกรีต Class ต่างๆ (1 ลบ.ม.) ตามมาตรฐานกรมทางหลวงชนบท ตามบันทึกที่ คค 0723.7/759 ลงวันที่ 26 เมษายน 2555

เทศบาลตำบลหนองโสน

ราคาค่าต้นทุนต่อหน่วย

(ใช้ราคาเฉลี่ยน้ำมันที่ อำเภอเมือง ติครละ 30.88 บาท หาค่าขนส่ง,ค่าดำเนินการ และค่าเสื่อมราคา)

ถนนคอนกรีตเสริมเหล็กขนาด กว้าง 5.00 เมตร ยาว 45.00 เมตร หนา 0.15 เมตร
 โหล่ทางดูกรัง กว้าง 0.50 เมตร

1 งานทรายรองพื้น

ค่าทรายเขาบ	=	514.02 บาท/ลบ.ม.	[1]	ราคานิคมจังหวัด
ค่าดำเนินการ + ค่าเสื่อมราคา (ชุด - ขน)	=	- บาท/ลบ.ม.	[2]	
ค่าขนส่ง 45.00 กม.	=	98.85 บาท/ลบ.ม.	[3]	(จากตารางค่าขนส่ง)
รวม	=	612.87 บาท/ลบ.ม.	[4]	= [1] + [2] + [3]
ส่วนอุบตัว 612.87 x 1.25	=	766.08 บาท/ลบ.ม.	[5]	= [4] x 1.25
ค่าใช้จ่ายรวม		766.08 บาท/ลบ.ม.	[6]	
ค่างานต้นทุน	=	766.00 บาท/ลบ.ม.	[7]	

2 ผิวทางปอร์ตเมนต์ซีเมนต์คอนกรีต หนา 0.15 ซม. (PORTLAND CEMENT CONCRETE PAVEMENT 0.15 CM. THICK)

ตามแบบมาตรฐานงานทางสำหรับท้องถนน				
ปริมาณทั้งโครงการ 220.00 ตร.ม.			[1]	
ค่าติดตั้งเครื่องผสม 150,000/30,000 ตร.ม.	=	5.00 บาท/ตร.ม.	[2]	
ค่าคอนกรีต + ค่าผสม	=	2,155.00 บาท/ลบ.ม.	[3]	
คิดจากพื้นที่ 220.00 ตร.ม.			[4]	
ค่าติดตั้งเครื่องผสม = 220 x 5	=	1,100.00 บาท	[5]	= [1] x [2]
ค่าคอนกรีต 33 ลบ.ม. @ 2,155.00 บาท	=	71,115.00 บาท	[6]	
ค่าขนส่ง.....กม. =x.....x.....x.....	=	- บาท	[7]	(ไม่คิดค่าใช้จ่าย)
ค่าแบบ 20.60 บาท/เมตร x 66.00 เมตร	=	1,359.60 บาท	[8]	(จากตารางค่าดำเนินการ)
ค่า PAVER(ปูผิว) 12.12 บาท/ตร.ม. x 220.00 ตร.ม.	=	2,666.40 บาท	[9]	(จากตารางค่าดำเนินการ)
ค่าบ่มผิว 9.27 บาท/ตร.ม. x 220.00 ตร.ม.	=	2,039.40 บาท		
ค่าใช้จ่ายรวม	=	78,280.40 บาท	[10]	= [5] + [6] + [7] + [8] + [9]
ค่างานต้นทุน 78280.4 / 220	=	355.00 บาท/ตร.ม.	[11]	= [10] / [1]

หมายเหตุ

- 1.กรณีปริมาณงานทั้งโครงการน้อยกว่า 30,000 ตร.ม. ให้ใช้ค่าติดตั้งโรงงานสำหรับปริมาณงาน 30,000 ตร.ม. ในการประเมินราคา
- 2.ค่าแบบเหล็ก รวม 2 ช้างแล้ว
- 3.เหล็กเสริมผิวทางคอนกรีต

ผิวทางคอนกรีต หนา (ซม.)	กว้าง (ม.)	ยาว (ม.)	พื้นที่ (ตร.ม.)	ปริมาณคอนกรีต (ลบ.ม.)	ปริมาณ เหล็ก Wire mesh (ตร.ม.)	หมายเหตุ
0.15	5.00	45.00	225.00	33.75	225.00	เหล็ก wire mesh ใช้ขนาด Ø 4 มม. @ 0.10 x 0.25 ม. #

หมายเหตุ แบบถนน คสท. อบต.ห้วยโจด อ้างอิงแบบมาตรฐานงานทางสำหรับท้องถนน

3 รอยต่อเมื่อขยายตัวความยาว (EXPANSION JOINT)

คิดจากความยาว	5.00 ม.					[1]
ค้ำเหล็ก RB 19	8.92 กก.	@	21.54 บาท	=	192.14 บาท	[2] ราคาพานิชย์จังหวัด
METAL CAP + ทาสี + จาระบี	8.00 ชุด	@	10 บาท	=	80.00 บาท	[3]
JOINT FILLER	0.75 ตร.ม.	@	25.00 บาท	=	18.75 บาท	[4]
JOINT SEALER	12.50 ลิตร	@	31.20 บาท	=	390.00 บาท	[5]
ค้ำหอคอยาง	5.00 ม.	@	14.55 บาท	=	72.75 บาท	[6] (จากตารางค่าดำเนินการ)
ไม้แบบ	0.75 ลบ.ฟ.	@	149.53 บาท (ไม้แบบอย่างง่าย)	=	112.15 บาท	[7] ราคาพานิชย์จังหวัด
ค่าใช้จ่ายรวม				=	865.78 บาท	[8]=[2]+[3]+[4]+[5]+[6]+[7]
คำนวณต้นทุน	865.78 / 5.00			=	173.00 บาท	[9]=[8]/[1]

หมายเหตุ

ความกว้างช่องจราจร ความหนา 0.15 ม.	2.5	3	3.5	4
DOWEL BAR RB 19 (กก.)	4.46	5.58	6.69	7.81
METAL CAP (ชุด)	4.00	5.00	6.00	7.00
JOINT FILLER แผ่นโตนหนา 0.02 ม. (ตร.ม.)	0.38	0.45	0.53	0.60
JOINT SEALER (ลิตร)	3.13	3.75	4.38	5.00
ไม้แบบ (ตร.ม.)	0.38	0.45	0.53	0.60

METAL CAP	ราคาชุดละ	@	10 บาท (ประมาณ)
JOINT FILLER แผ่นโตนหนา 0.02 ม.	ราคาตารางเมตรละ	@	25 บาท (ประมาณ)
JOINT SEALER	ลิตรละ	@	31.20 บาท (ประมาณ)

4 รอยต่อเมื่อหดตัวความยาว (CONTRACTION JOINT)

คิดจากความยาว	15.00 ม.					[1]
ค้ำเหล็ก RB 19	16.68 กก.	@	21.54 บาท	=	359.29 บาท	[2] ราคาพานิชย์จังหวัด
ค้ำหอคอยาง	15.00 ม.	@	14.55 บาท	=	218.25 บาท	[3] (จากตารางค่าดำเนินการ)
ซุบแอสฟัลท์	24.00 ชุด	@	4 บาท	=	96.00 บาท	[4]
JOINT SEALER	6.00 ลิตร	@	31.20 บาท	=	187.20 บาท	[5]
ค่าใช้จ่ายรวม				=	860.74 บาท	[6]=[2]+[3]+[4]+[5]
คำนวณต้นทุน	860.74 / 15.00			=	57.00 บาท	[7]=[6]/[1]

หมายเหตุ

ความกว้างช่องจราจร ความหนา 0.15 ม.	2.5	3	3.5	4
DOWEL BAR RB 19 (กก.)	2.78	3.48	6.69	4.87
ซุบแอสฟัลท์	4.00	5.00	6.00	7.00
JOINT SEALER (ลิตร)	1.00	1.20	1.40	1.60

ค่าซุบแอสฟัลท์ ที่ DOWEL BAR @ 4 บาท (ประมาณ)

5 รอยต่อตามยาว (LONGITUDINAL JOINT)

คิดจากความยาว	45.00 ม.				[1]
ค่าเหล็ก DB 12	39.16 กก.	@	19.54 บาท	=	765.18 บาท [2] ราคาพาณิชย์จังหวัด
ค่าเชอคยาง	45.00 ม.	@	14.55 บาท	=	654.75 บาท [3] (จากตารางค่าดำเนินการ)
JOINT SEALER	22.50 ลิตร	@	31.20	=	702.00 บาท [4]
ค่าใช้จ่ายรวม				=	2,121.93 บาท [5]=[2]+[3]+[4]
ค่างานต้นทุน	2,121.93 / 45.00			=	47.15 บาท [6]=[5]/[1]

หมายเหตุ

ความยาว ความหนา 0.15 ม.	45.00
TIE BAR DB 12 (กก.)	39.16
JOINT SEALER (ลิตร)	22.50

6 งานไหล่ทางวัสดุผสมรวม ลูกรีง (SOIL AGGREGATE SHOULSER)

ค่าวัสดุจากแหล่ง	=	26.04 บาท / ลบม.	[1]
ค่าดำเนินการ + ค่าเสื่อมราคา (บุค - ขน)	=	19.05 บาท / ลบม.	[2] (จากตารางค่าดำเนินการ)
ค่าขนส่ง 7.00 กม.	=	26.79 บาท / ลบม.	[3] (จากตารางค่าขนส่ง)
รวม	=	71.88 บาท / ลบม.	[4]=[1]+[2]+[3]
ส่วนยุบตัว 71.88 x 1.25	=	89.85 บาท / ลบม.	[5]=[4]x[1.4]
ค่าดำเนินการ + ค่าเสื่อมราคา (บคทับ)	=	- บาท / ลบม.	[6] (จากตารางค่าดำเนินการ)
ค่าใช้จ่ายรวม	=	89.85 บาท / ลบม.	[7]=[5]+[6]
ค่างานต้นทุน	=	89.85 บาท / ลบม.	[8]=[7]

เทศบาลตำบลหนองโสน
 รายการประมาณปริมาณวัสดุ

โครงการ ก่อสร้างถนนคอนกรีตเสริมเหล็ก สายข้างวัดบ้านโคกกลาง (ต่อ คสล.เดิม) บ้านโคกกลาง หมู่ 5

จังหวัดขอนแก่น

ข้อมูลงานถนน คสล.

กว้าง = 5.00 ม. [1]

ยาว = 44.00 ม. [2]

หนา = 0.15 ม. [3]

ทรายรองพื้น(หนา) = 0.05 ม. [4]

ความกว้างไหล่ทางลูกรัง(ข้างละ) = 0.50 ม. [5]

รายละเอียดการถอดปริมาณวัสดุ

1 งานทรายรองใต้ผิวทางคอนกรีต (SAN CUSHION UNDER CONCRETE PAVEMENT)

- ปริมาณงานทรายรองพื้น = $5 \times 44 \times 0.05$ = 11.00 ลบ.ม. [7]=[1]x[2]x[4]

2 ผิวทางปอร์ตแลนด์ซีเมนต์คอนกรีต หนา 0.15 ซม. (PORTLAND CEMENT CONCRETE PAVEMENT 0.15 CM. THICK)

- ปริมาณงานทั้งโครงการ = 5×44 = 220.00 ตร.ม. [8]=[1]x[2]

3 แบบเหล็ก

- ปริมาณงานทั้งโครงการ = $44.00 + \frac{3255}{2}$ = 66.00 เมตร [9]=[2]+([2]/2)

4 รอยต่อเพื่อขยายตัวตามขวาง (EXPANSION JOINT)

- จำนวน รอยต่อ = 1.00 รอยต่อ [10]=[2]/100

- ความยาว รอยต่อ ทั้งโครงการ = 5.00 เมตร [11]=[1]x[10]

5 รอยต่อเพื่อหดตัวตามขวาง (CONTRACTION JOINT)

- จำนวน รอยต่อ = 3.00 รอยต่อ [12]=(((2/10)+1)-1)-[10]

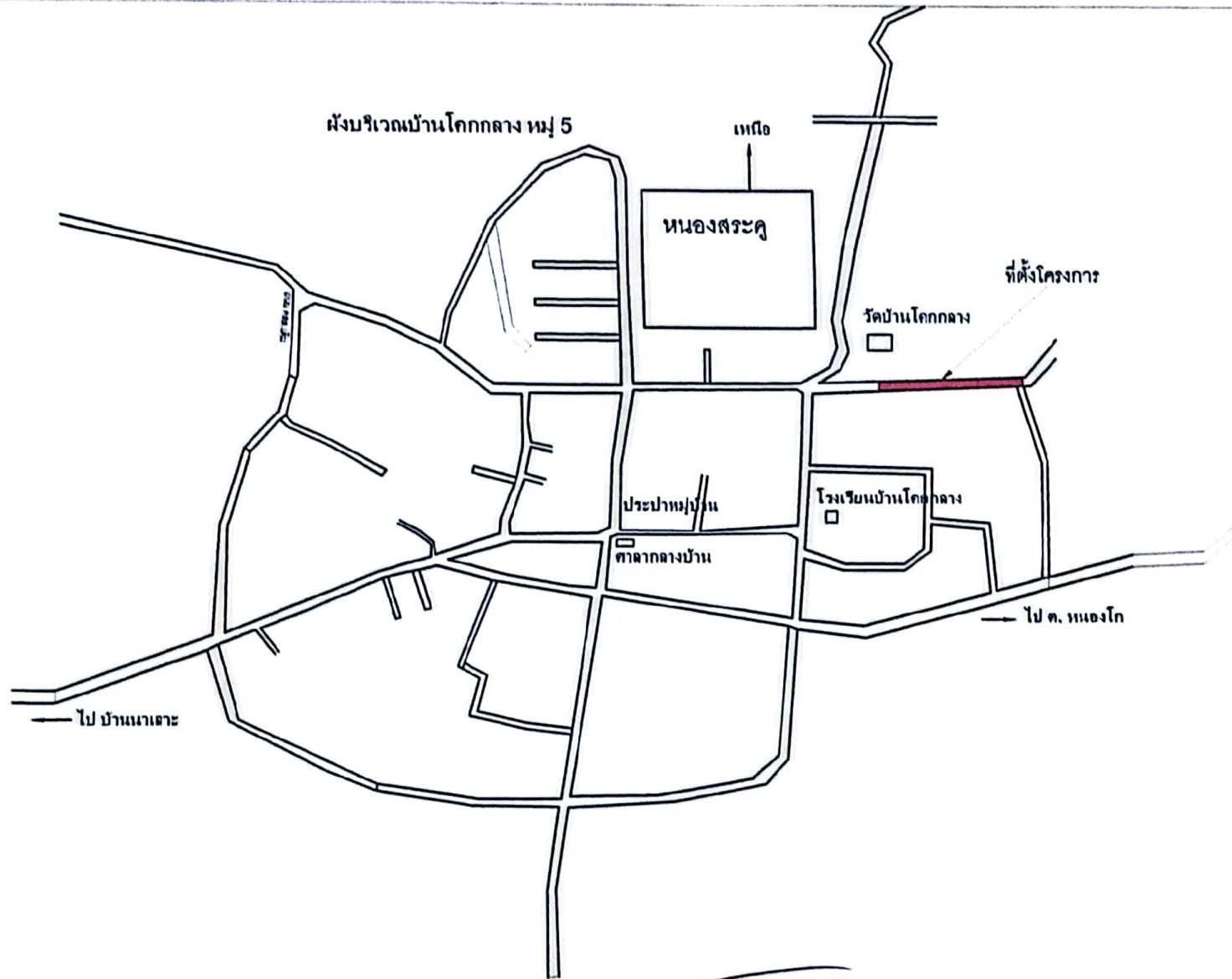
- ความยาว รอยต่อ ทั้งโครงการ = 15.00 เมตร [13]=[12]x[1]

6 รอยต่อตามยาว (LONGITUDINAL JOINT)

- ความยาว รอยต่อ ทั้งโครงการ = 44.00 เมตร [14]=[2]

7 งานไหล่ทางวัสดุมวลรวม ลูกรัง (SOIL AGGREGATE SHOULSER)

- ปริมาณลูกรังไหล่ทาง (หลวม) = 26.40 ลบ.ม. [15]=[2]x[5]x2x0.2



โครงการก่อสร้างถนนคอนกรีตเสริมเหล็ก ตาม ชำโรงบ้านโคกกลาง(ต่อคสล.เดิม) บ้านโคกกลาง หมู่ 5 กว้าง 5 เมตร ยาว 45 เมตร ขนาดเดิม 0.15 เมตร พื้นที่ไม่เกินกว่า 225 ตารางเมตร พร้อมลงอุโมงค์
 โหลตางกว้าง 0.50 เมตรหนา 0.15 เมตร(หรือตามสภาพ) รายละเอียดตามแบบแปลนแนบมาตลอดจนเงื่อนไขกำหนด



แบบ
 สังกะบริเวณ

เขียนแบบ

(นายวิฑูรย์ แก้วกมล)
 นายช่างโสตฯชำนาญงาน

ตรวจแบบ

(นายทศพร ภูืองเพชร)
 ปลัดเทศบาล
 ศึกษาราชการแทนผู้อำนวยการกองช่าง

เห็นชอบ

(นายทศพร ภูืองเพชร)
 ปลัดเทศบาล

อนุมัติ

(นายเลิศศักดิ์ สำบุต)
 นายกเทศมนตรีตำบลหนองโน

แบบเลขที่

แผ่นที่



กรมทางหลวงชนบท

แบบมาตรฐานงานทางสำหรับ อปท.

แบบมาตรฐานงานทางสำหรับอปท.

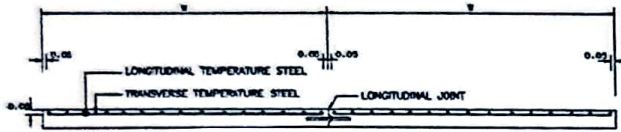
พิมพ์ครั้งที่ 4 : ธันวาคม 2556

จำนวน : 1,500 เล่ม

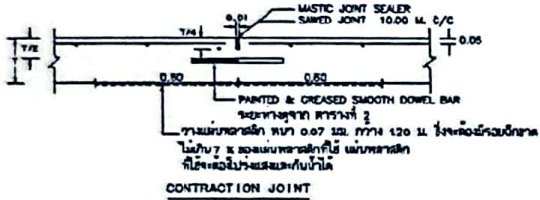
ISBN : 978-974-9848-75-3

ลิขสิทธิ์ : กรมทางหลวงชนบท

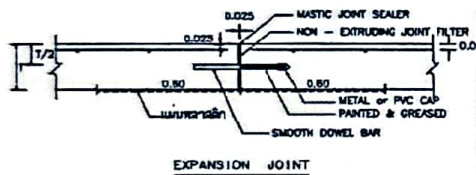
จัดทำโดย : กรมทางหลวงชนบท กระทรวงคมนาคม



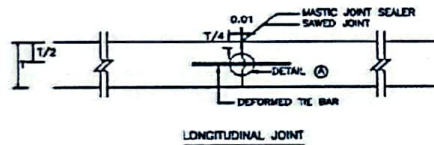
รูปตัดตามขวางของข้อต่อ ร.ร.ร.



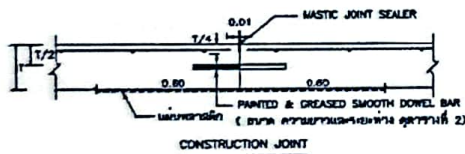
CONTRACTION JOINT



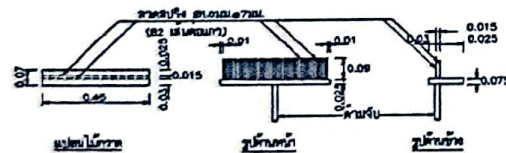
EXPANSION JOINT



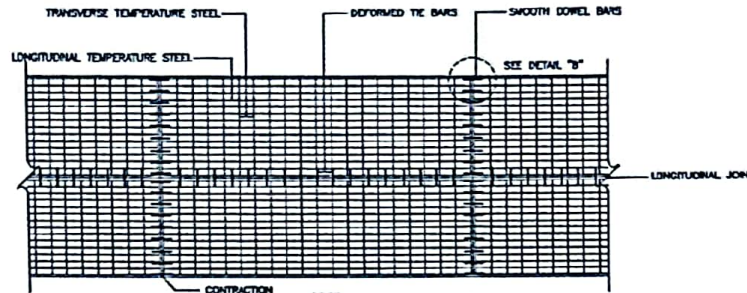
LONGITUDINAL JOINT



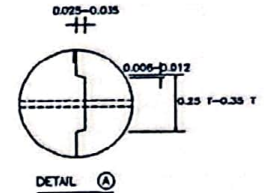
CONSTRUCTION JOINT



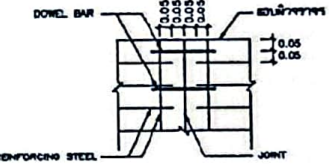
แบบขยายไม้กระดานเสริมเหล็ก



แบบแปลนขยายเสริมเหล็กคาน ร.ร.ร.



DETAIL A



DETAIL B

ตารางที่ 1. TEMPERATURE STEEL

SLAB THICKNESS (CM.)	LONGITUDINAL REINFORCEMENT		TRANSVERSE REINFORCEMENT	
	ชนิด/ขนาด SP24 (Ø, 1,200 ksc) DIAMETER/SPACING	MINIMUM EQUIVALENT STEEL AREA (Sq.cm/m)	ชนิด/ขนาด SP24 (Ø, 1,200 ksc) DIAMETER/SPACING	MINIMUM EQUIVALENT STEEL AREA (Sq.cm/m)
15	Ø 10, 20cm	227	Ø 8, 30	113
	Ø 10, 20cm	227	Ø 8, 30	113
	Ø 10, 20cm	227	Ø 8, 30	113
16	Ø 10, 23cm	277	Ø 8, 30	157
	Ø 10, 23cm	277	Ø 8, 30	157
	Ø 10, 23cm	277	Ø 8, 30	157
20	Ø 10, 20cm	318	Ø 8, 30	157
	Ø 10, 20cm	318	Ø 8, 30	157
	Ø 10, 20cm	318	Ø 8, 30	157
23	Ø 10, 18cm	353	Ø 8, 30	157
	Ø 10, 18cm	353	Ø 8, 30	157
	Ø 10, 18cm	353	Ø 8, 30	157
25	Ø 10, 15cm	424	Ø 8, 30	157
	Ø 10, 15cm	424	Ø 8, 30	157
	Ø 10, 15cm	424	Ø 8, 30	157

ตารางที่ 2 TIE BARS/DOWEL BARS

SLAB THICKNESS (cm.)	TIE BARS/DOWEL BARS	STEEL TYPE	DIAMETER (cm.)	LENGTH (cm.)	SPACING (cm.)
ALL	TIE BARS	DB	12	50	50
15	DOWEL BARS	RB	18	50	30
16	DOWEL BARS	RB	18	50	30
20	DOWEL BARS	RB	25	50	30
23	DOWEL BARS	RB	25	50	25
25	DOWEL BARS	RB	25	50	20

รายการประกอบแบบ

1. ผิวจราจรคอนกรีต ให้อัดแน่นที่ผิวหน้าด้วยเครื่องอัดแน่นผิวคอนกรีตด้วยแรงดันไม่น้อยกว่า 15 x 15 x 15 ซม. หนา 20 ซม. ไม่น้อยกว่า 325 กก./ตร.ซม.
2. EXPANSION JOINT จะใช้เซตแบบซีเมนต์คอนกรีตที่ผิวจราจรซึ่งประกอบด้วยซีเมนต์และทรายที่บดละเอียด
3. MASTIC JOINT SEALER ให้อัดแน่นด้วย AASHTO M. 173-60 (1974), ASTM. D. 190-74
4. JOINT FILLER ให้อัดแน่นด้วย AASHTO M. 153-70, ASTM. 1703-67 (1973)
5. ให้อัดแน่นผิวจราจรด้วย WIRE MESH (ขนาด 7.57) พื้นผิวเส้นลวดเส้นตารางที่ 1 ให้อัดแน่นด้วยเส้นลวดเส้นตารางที่ 1 ให้มีความหนาแน่นของเส้นลวดเส้นตารางที่ 1 ให้มีความหนาแน่นของเส้นลวดเส้นตารางที่ 1 ให้มีความหนาแน่นของเส้นลวดเส้นตารางที่ 1 ให้มีความหนาแน่นของเส้นลวดเส้นตารางที่ 1
6. ให้ใช้เส้นลวดเส้นตารางที่ 1 ให้มีความหนาแน่นของเส้นลวดเส้นตารางที่ 1 ให้มีความหนาแน่นของเส้นลวดเส้นตารางที่ 1
7. วัสดุที่ใช้ทำคอนกรีตในผิวจราจร ให้อัดแน่นด้วยเครื่องอัดแน่นผิวคอนกรีตด้วยแรงดันไม่น้อยกว่า 15 x 15 x 15 ซม. หนา 20 ซม. ไม่น้อยกว่า 325 กก./ตร.ซม.
8. มีเส้น 'เส้นลวด' หนา 7 มม. อยู่ภายใน
9. ให้อัดแน่นผิวจราจรด้วย EXPANSION JOINT ให้อัดแน่นด้วยเส้นลวดเส้นตารางที่ 1
10. การเตรียมผิวจราจร ให้อัดแน่นด้วยเส้นลวดเส้นตารางที่ 1 ให้มีความหนาแน่นของเส้นลวดเส้นตารางที่ 1 ให้มีความหนาแน่นของเส้นลวดเส้นตารางที่ 1
11. การทำผิวจราจรให้เรียบ ให้อัดแน่นด้วยเครื่องอัดแน่นผิวคอนกรีตด้วยแรงดันไม่น้อยกว่า 15 x 15 x 15 ซม. หนา 20 ซม. ไม่น้อยกว่า 325 กก./ตร.ซม.

หมายเหตุ

แบบการ อัดแน่นผิวจราจรของคอนกรีตเสริมเหล็กกับไม้กระดานเสริมเหล็กที่ 1-2-202/43
หน้าจอร์จที่ 2 ของกรมช่างเทคนิค

การเตรียมข้อต่อคอนกรีตสำหรับขอบขยายถนน

1. ให้อัดแน่นผิวจราจรด้วยเครื่องอัดแน่นผิวคอนกรีตด้วยแรงดันไม่น้อยกว่า 15 x 15 x 15 ซม. หนา 20 ซม. ไม่น้อยกว่า 325 กก./ตร.ซม.
2. ให้อัดแน่นผิวจราจรด้วยเครื่องอัดแน่นผิวคอนกรีตด้วยแรงดันไม่น้อยกว่า 15 x 15 x 15 ซม. หนา 20 ซม. ไม่น้อยกว่า 325 กก./ตร.ซม.
3. ให้อัดแน่นผิวจราจรด้วยเครื่องอัดแน่นผิวคอนกรีตด้วยแรงดันไม่น้อยกว่า 15 x 15 x 15 ซม. หนา 20 ซม. ไม่น้อยกว่า 325 กก./ตร.ซม.
4. การเตรียมผิวจราจร ให้อัดแน่นด้วยเส้นลวดเส้นตารางที่ 1 ให้มีความหนาแน่นของเส้นลวดเส้นตารางที่ 1

	แบบมาตรฐานงานทาง สำหรับองค์การปกครองส่วนท้องถิ่น	
	กรมส่งเสริมและרכזอณคณกรรรมเสริมเหล็ก	
แบบเลขที่ ทค-2-202	หน้าที่ 13	

