

สรุปผลการประมาณราคาค่าก่อสร้าง

ส่วนราชการ เทศบาลตำบลหนองโน กรมส่งเสริมการปกครองท้องถิ่น กระทรวงมหาดไทย

ประเภท งานก่อสร้างทาง (ถนนคอนกรีตเสริมเหล็ก)

เจ้าของโครงการ เทศบาลตำบลหนองโน

สถานที่ก่อสร้าง บ้านนวลละ หมู่ 4 ต.หนองโน อ.กระนวน จ.ขอนแก่น

หน่วยงานที่ออกแบบแปลนและรายการ กองช่าง เทศบาลตำบลหนองโน

แบบเลขที่

ประมาณราคาแบบ ปร.4 จำนวน 1 แผ่น

ประมาณการเมื่อวันที่ 27 เดือน มีนาคม พ.ศ.2569

ลำดับที่	รายการ	ค่าวัสดุและค่าแรงงาน รวมเป็นเงิน(บาท)	FACTOR F	ค่าก่อสร้างทั้งหมด รวมเป็นเงิน(บาท)	หมายเหตุ
1	ประเภทงานอาคาร				
2	ประเภทงานทาง	75,109.99	1.3642	102,465.04	กว้าง 5.00 ม. ยาว 31 ม. หนา 0.15 ม. โหล่ทางถูกรัง กว้างข้างละ 0.30 เมตร
3	ประเภทงานชลประทาน				
4	ป้ายโครงการ จำนวน 1 ป้าย				
	เงื่อนไข เงินล่วงหน้าจ่าย 0 % เงินประกันผลงานหัก 0 % ดอกเบี้ยเงินกู้ 7 % ภาษีมูลค่าเพิ่ม 7 %				
สรุป	รวมค่าก่อสร้างเป็นเงินทั้งสิ้น			102,465.04	
	คิดเป็นเงินประมาณเพียง			102,000.00	
	ตัวอักษร				(หนึ่งแสนสองพันบาทถ้วน)

ขนาดหรือเนื้อที่อาคาร/งาน 155.00 ตร.ม.

เฉลี่ยราคาประมาณ 658.06 บาท/ตร.ม.

คณะกรรมการกำหนดราคากลาง

(ลงชื่อ).....ประธานกรรมการ

(นายทัญนัท อนุองเพชร)

(ลงชื่อ).....กรรมการ

(นางพรวิไล สดะ)

(ลงชื่อ).....กรรมการ

(นางสาวอุไรวรรณ มูลสมบัติ)

(ลงชื่อ).....กรรมการ

(นายไพรัตน์ ป้องเรือ)

(ลงชื่อ).....กรรมการ

(นายวิชา แก้วสมบัติ)

 อนุมัติให้ใช้เป็นราคากลาง ไม่อนุมัติให้ใช้เป็นราคากลาง เพราะ.....

(ลงชื่อ).....

(นายเลิศศักดิ์ คำมูล)

นายกเทศมนตรีตำบลหนองโน

สรุปผลการประมาณราคาก่อสร้าง

ส่วนราชการ เทศบาลตำบลหนองโน กรมส่งเสริมการปกครองท้องถิ่น กระทรวงมหาดไทย

ประเภท งานก่อสร้างทาง (ถนนคอนกรีตเสริมเหล็ก)

เจ้าของโครงการ เทศบาลตำบลหนองโน

สถานที่ก่อสร้าง บ้านนาละหู่ หมู่ 4 ต.หนองโน อ.กระนวน จ.ขอนแก่น

หน่วยงานที่ออกแบบแปลนและรายการ กองช่างเทศบาลตำบลหนองโน

แบบเลขที่

ประมาณราคาตามแบบ ปร.4 จำนวน 1 แผ่น

ประมาณการเมื่อวันที่ 27 เดือน มีนาคม พ.ศ.2569

ลำดับที่	รายการ	ค่าวัสดุและค่าแรงงาน รวมเป็นเงิน(บาท)	FACTOR F	ค่าก่อสร้างทั้งหมด รวมเป็นเงิน(บาท)	หมายเหตุ
1	ประเภทงานอาคาร				
2	ประเภทงานทาง	75,109.99	1.3642	102,465.04	กว้าง 5.00 ม. ยาว 31 ม. หนา 0.15 ม. โหล่ทางลูกรัง กว้างข้างละ 0.30 เมตร
3	ประเภทงานชลประทาน				
4	ป้ายโครงการ จำนวน 1 ป้าย				
	เงื่อนไข เงินล่วงหน้าจ่าย 0 % เงินประกันผลงานหัก 0 % ดอกเบี้ยเงินกู้ 7 % ภาษีมูลค่าเพิ่ม 7 %				
สรุป	รวมค่าก่อสร้างเป็นเงินทั้งสิ้น			102,465.04	
	คิดเป็นเงินประมาณเพียง			102,000.00	
	ตัวอักษร				(หนึ่งแสนสองพันบาทถ้วน)
	ขนาดหรือเนื้อที่อาคาร/งาน	155.00	ตร.ม.		
	เฉลี่ยราคาประมาณ	658.06	บาท/ตร.ม.		

สำรวจ.....นายวิทยา แก้วสมบัติ/นายช่างโยธาชำนาญงาน

ประมาณการโดย.....นายวิทยา แก้วสมบัติ/นายช่างโยธาชำนาญงาน

ตรวจ.....นายหทัยเทพ ภูห้องเพชร ปลัดเทศบาล รักษาการ / ผอ.กองช่าง

เห็นชอบ.....นายหทัยเทพ ภูห้องเพชร /ปลัดเทศบาล

อนุมัติ.....นายเลิศศักดิ์ คำมูล/นายกเทศมนตรีตำบลหนองโน

แบบประเมินราคางานก่อสร้างทาง สะพาน และท่อเหลี่ยม

โครงการ ก่อสร้างถนนคอนกรีตเสริมเหล็ก สายนาเกาะ-โนนวากรี(ต่อ คสล.เดิม) หมู่ 4 บ้านนาเกาะ

ตำบลหนองโน อำเภอกระนวน จังหวัดขอนแก่น

สถานที่ก่อสร้าง บ้านนาเกาะ หมู่ 4 ต.หนองโน อ.กระนวน จ.ขอนแก่น

แบบเลขที่

ฝ่าย/งาน กองช่าง

ส่วน/กอง กองช่าง ทต.หนองโน

ประมาณการโดย นายวิชา แก้วสมบัติ

ประมาณการเมื่อวันที่ 27 เดือน มีนาคม พ.ศ.2569

ลำดับ	รายการ	หน่วย	จำนวน	ราคา/หน่วย	ราคาทุน	หมายเหตุ
1	งานทรายรองพื้นใต้ผิวทางคอนกรีต	ลบ.ม.	7.75	766.00	5,936.50	
2	งานผิวจราจรคสล. STRENGTH 325 ksc.	ตร.ม.	155.00	356.00	55,180.00	
3	WIRE MESH Ø 4.0 มม. @ 0.10 x 0.25 ม.	ตร.ม.	155.00	47.70	7,393.50	
4	รอยต่อเพื่อขยายตัวตามขวาง (EXPANSION JOINT)	เมตร	5.00	173.00	865.00	
5	รอยต่อเพื่อหดตัวตามขวาง (CONTRACTION JOINT)	เมตร	10.00	57.00	570.00	
6	รอยต่อตามยาว (LONGITUDINAL JOINT)	เมตร	31.00	47.07	1,459.10	
7	ลูกรีงไหล่ทาง	ลบ.ม.	3.16	89.85	284.11	
8	งานขัดหน้าคอนกรีตด้วยเครื่องขัด	ตร.ม.	155.00	20.00	3,100.00	
9	งานวางป่าขุดต่อขนาดเบา	ตร.ม.	186.00	1.73	321.78	
10	งานรื้อถนน คสล.เดิม	ตร.ม.		87.00	-	
รวมยอดเงินเฉพาะรายการแผ่นนี้					75,109.99	

แบบสรุปข้อมูลวัสดุและค่าดำเนินการ

โครงการ ก่อสร้างถนนคอนกรีตเสริมเหล็ก สายนาเลาะ-โนนราศรี(ต่อ คสล.เคิม) หมู่ 4 บ้านนาเลาะ

เขต ปกติ ราคาน้ำมัน โซล่าเฉลี่ย 30.88 บาท/ลิตร

อัตราดอกเบี้ยเงินกู้ (MLR) 7 % เงินจ่ายล่วงหน้า - %

เงินประกันผลงานหัก - % ภาษีมูลค่าเพิ่ม 7 %

ข้อมูลราคาวัสดุก่อสร้าง เดือน กุมภาพันธ์ 2569

ที่	รายการ	หน่วย	ราคาที่แหล่ง (บาท)	ระยะทาง ขนส่ง กม.	ค่าขนส่ง		ขนส่งด้วย	แหล่ง	หมายเหตุ
					บาท/ตัน	บาท/ลบ.ม.			
	ราคาวัสดุก่อสร้าง								
1	ปูนซีเมนต์ปอร์ตแลนด์ประเภท 1	บาท/ตัน	2,691.13	45.00	70.61	98.85	รถบรรทุก 10 ล้อ + ลากพ่วง	อ.เมือง จ.ขอนแก่น	สำนักคชนิเศรษฐกิจการค้า กระทรวงพาณิชย์
2	ทรายหยาบ	บาท/ลบ.ม.	514.02	45.00	70.61	98.85	รถบรรทุก 10 ล้อ + ลากพ่วง	อ.เมือง จ.ขอนแก่น	สำนักคชนิเศรษฐกิจการค้า กระทรวงพาณิชย์
3	หินย่อย เบอร์ 1	บาท/ลบ.ม.	355.14	168.00	261.93	366.71	รถบรรทุก 10 ล้อ + ลากพ่วง	อ.ภูผาม่าน จ.ขอนแก่น	ที่แหล่ง โรงไม้หิน
4	ยางแอสฟัลท์ CSS-1	บาท/ตัน	30,500.00	501.00	781.56	1,092.18	รถบรรทุก 10 ล้อ + ลากพ่วง	กรุงเทพฯ	สำนักคชนิเศรษฐกิจการค้า กระทรวงพาณิชย์
5	เหล็กเส้นกลม SR-24 RB15	บาท/ตัน	22,067.39	45.00	70.61	98.85	รถบรรทุก 10 ล้อ + ลากพ่วง	อ.เมือง จ.ขอนแก่น	สำนักคชนิเศรษฐกิจการค้า กระทรวงพาณิชย์
6	เหล็กเส้นข้ออ้อย SD-40 DB 12	บาท/ตัน	19,470.41	45.00	70.61	98.85	รถบรรทุก 10 ล้อ + ลากพ่วง	อ.เมือง จ.ขอนแก่น	สำนักคชนิเศรษฐกิจการค้า กระทรวงพาณิชย์
7	เหล็กเส้นกลม SR-24 RB19	บาท/ตัน	21,475.18	45.00	70.61	98.85	รถบรรทุก 10 ล้อ + ลากพ่วง	อ.เมือง จ.ขอนแก่น	สำนักคชนิเศรษฐกิจการค้า กระทรวงพาณิชย์
8	เหล็กตะแกรง WIRE MESH Ø 4.0 มม. @ 0.10 x 0.25 ม.	บาท/ตร.ม.	47.70	-	-	-	-	ในเขตพื้นที่	ราคารวมค่าแรงปูเหล็กแล้ว
9	วัสดุลูกรัง	บาท/ลบ.ม.	26.04	7.00	19.14	26.79	รถบรรทุก 10 ล้อ	ในเขตพื้นที่	-
10	ทรายหยาบ	บาท/ลบ.ม.	514.02	45.00	70.61	98.85	รถบรรทุก 10 ล้อ + ลากพ่วง	อ.เมือง จ.ขอนแก่น	สำนักคชนิเศรษฐกิจการค้า กระทรวงพาณิชย์

ค่าดำเนินการและค่าเสื่อมราคา

ราคามันเชื้อเพลิงโซล่าที่ อ.เมือง 30.00-30.99 บาท ลิตร

(ราคาเดือนสิงหาคม 2558)

ลำดับ	ลักษณะงาน	หน่วย	ค่าดำเนินการ บาท/หน่วย	ค่าเสื่อมราคา (บาท)		รวมค่างาน (บาท)		กำหนดราคา บาท/หน่วย	หมายเหตุ
				ปกติ	ฝนชุก	ปกติ	ฝนชุก		
1	งานดินคันทาง								ค่าดำเนินการและค่าเสื่อมราคา ฉบับปรับปรุง เดือน ตุลาคม 2558
	ขุด - ขน	ลบ.ม. หอวม	18.26	3.51	4.39	21.77	22.65	21.77	กรมบัญชีกลาง กระทรวงการคลัง
	บดทับ	ลบ.ม. แฉ่น	35.14	10.80	13.50	45.94	48.64	45.94	ตามหนังสือเลขที่ กค.0421.57 399 สว.15 ตุลาคม 2558
2	งานผิวทางคอนกรีต								
	ค่าคิดค่าเครื่องผสมคอนกรีต	ครั้ง	150,000.00						
	ค่าผสมคอนกรีต	ลบ.ม.	163.18	35.15	43.94	198.33	207.12	198.33	
	ค่าขนส่งคอนกรีต	ลบ.ม./กม.	12.89	1.74	2.18	14.63	15.07	14.63	
	ค่าแบบข้างคันขวา 2 ซ้ำ	เมตร	15.26	5.34	6.68	20.60	21.94	20.60	
	ค่าปูผิวคอนกรีต	ตร.ม.	10.20	1.92	2.40	12.12	12.60	12.12	
	ค่าตีรอยต่อคอนกรีตและหยอดยาง	เมตร	20.86	2.53	3.16	23.39	24.02	23.39	
	ค่าหยอดยางรอยต่อคอนกรีต	เมตร	12.16	2.39	2.99	14.55	15.15	14.55	
	ค่าบ่มผิวทางคอนกรีต	ตร.ม.	8.21	1.06	1.33	9.27	9.54	9.27	
3	งานผิวจราจรให้ล้าทางลูกรัง								
	ขุด-ขน	ลบ.ม.หอวม	15.61	2.75	3.44	18.36	19.05	18.36	
	บดทับ	ลบ.ม.แฉ่น	50.23	20.90	26.13	71.13	76.36	71.13	

เทศบาลตำบลหนองโน

โครงการ ก่อสร้างถนนคอนกรีตเสริมเหล็ก จากบ้านนายปัญญา สมปัญญา-บ้านนายคำดี สิงคำจาก(ข้างโรงเรียน)หมู่ 4บ้านนาละ
วัสดุสำหรับงานโครงการก่อสร้างถนนคอนกรีตเสริมเหล็ก

1 ปูนซีเมนต์ปอร์ตแลนด์ ประเภทที่ 1

ราคาวัสดุที่แหล่ง	=	2,691.13 บาท/ตัน	[1]
ค่าขนส่ง 45.00 กม. แหล่ง อ.เมือง จ.ขอนแก่น	=	70.61 บาท/ตัน	[2] รถบรรทุก 10 ล้อ + ลากพ่วง
รวม	=	2,761.74 บาท/ตัน	[4] = [1] + [2]
ราคาที่กำหนด	=	2,761.74 บาท/ตัน	[5] = [4]

2 ทรายหยาบ

ราคาวัสดุที่แหล่ง	=	514.02 บาท/ลบ.ม.	[1]
ค่าขนส่ง 45.00 กม. แหล่ง อ.เมือง จ.ขอนแก่น	=	98.85 บาท/ลบ.ม.	[2] รถบรรทุก 10 ล้อ + ลากพ่วง
รวม	=	612.87 บาท/ลบ.ม.	[4] = [1] + [2]
ราคาที่กำหนด	=	612.87 บาท/ลบ.ม.	[5] = [4]

3 หินย่อย เบอร์ 1

ราคาวัสดุที่แหล่ง	=	355.14 บาท/ลบ.ม.	[1]
ค่าขนส่ง 168.00 กม. แหล่ง อ.ภูผาม่าน จ.ขอนแก่น	=	366.71 บาท/ลบ.ม.	[2] รถบรรทุก 10 ล้อ + ลากพ่วง
รวม	=	721.85 บาท/ลบ.ม.	[4] = [1] + [2]
ราคาที่กำหนด	=	721.85 บาท/ลบ.ม.	[5] = [4]

4 ยางแอสฟัลท์ CSS-1

ราคาวัสดุที่แหล่ง	=	30,500.00 บาท/ตัน	[1]
ค่าขนส่ง 501.00 กม. แหล่ง กรุงเทพฯ	=	781.56 บาท/ตัน	[2] รถบรรทุก 10 ล้อ + ลากพ่วง
รวม	=	31,281.56 บาท/ตัน	[4] = [1] + [2]
ราคาที่กำหนด	=	31,281.56 บาท/ตัน	[5] = [4]

5 เหล็กเส้นกลม SR-24 RB15

ราคาวัสดุที่แหล่ง	=	22,067.39 บาท/ตัน	[1]
ค่าขนส่ง 45.00 กม. แหล่ง อ.เมือง จ.ขอนแก่น	=	70.61 บาท/ตัน	[2] รถบรรทุก 10 ล้อ + ลากพ่วง
รวม	=	22,138.00 บาท/ตัน	[4] = [1] + [2]
ราคาที่กำหนด	=	22,138.00 บาท/ตัน	[5] = [4]

6 เหล็กเส้นข้ออ้อย SD-40 DB 12

ราคาวัสดุที่แหล่ง	=	19,470.41 บาท/ตัน	[1]
ค่าขนส่ง 45.00 กม. แหล่ง อ.เมือง จ.ขอนแก่น	=	70.61 บาท/ตัน	[2] รถบรรทุก 10 ล้อ + ลากพ่วง
รวม	=	19,541.02 บาท/ตัน	[4] = [1] + [2]
ราคาที่กำหนด	=	19,541.02 บาท/ตัน	[5] = [4]

7 เหล็กเส้นกลม SR-24 RB19

ราคาวัสดุที่แหล่ง	= 21,475.18 บาท/ตัน [1]
ค่าขนส่ง 45.00 กม. แหล่ง อ.เมือง จ.ขอนแก่น	= 70.61 บาท/ตัน [2] รถบรรทุก 10 ล้อ + ลากพ่วง
รวม	= 21,545.79 บาท/ตัน [4]=[1]+[2]
ราคาที่กำหนด	= 21,545.79 บาท/ตัน [5]=[4]

8 เหล็ก Wire Mesh Ø 4 mm. @ 0.10 x 0.25 ม.

ราคาที่กำหนดจากแหล่ง รวมค่าแรง	= 47.70 บาท/ตร.ม.
--------------------------------	-------------------

9 ลูกรีง ประเมินจากราคาดินที่แหล่ง ไร่ละ 250,000.00

$$\text{ค่าดินที่แหล่ง} = \frac{250,000 \text{ (บาท/ไร่)}}{2} \times \frac{1}{1,600.00} \times \frac{1}{3} = 26.04 \text{ บาท/ลบ.ม. [1]}$$

ราคาที่กำหนด	= 26.04 บาท/ลบ.ม. [2]=[1]
--------------	---------------------------

10 งานคอนกรีต STRENGTH 325 KSC.

ซีเมนต์ x 1.05 = 0.35 ตัน @ 2,761.74 บาท	= 966.61 บาท/ลบ.ม. [1]
ทราย x 1.20 = 0.611 ลบ.ม. @ 612.87 บาท	= 374.46 บาท/ลบ.ม. [2]
หิน x 1.15 = 0.857 ลบ.ม. @ 721.85 บาท	= 618.63 บาท/ลบ.ม. [3]
ค่าผสมคอนกรีต	= 195.33 บาท/ลบ.ม. [4]
รวม	= 2,155.03 บาท/ลบ.ม. [5]=[1]+[2]+[3]+[4]
ราคาที่กำหนด	= 2,155.00 บาท/ลบ.ม. [6]=[5]

หมายเหตุ

- ค่าผสมและเทคอนกรีตใช้ตารางค่าดำเนินการและค่าเสื่อมราคาเครื่องจักรคำนวณราคากลางงานก่อสร้าง ฉบับปรับปรุง เดือน มีนาคม 2560 กรมบัญชีกลาง กระทรวงการคลัง
- เปอร์เซนต์เผื่อของส่วนผสมคอนกรีตใช้ตามหลักเกณฑ์การคำนวณราคากลางงานก่อสร้างทาง สะพาน และท่อเหลี่ยม กรมบัญชีกลาง กระทรวงการคลัง
- การเผื่อความเสียหายของปริมาณวัสดุผสมคอนกรีต ให้คิดในราคาต่อหน่วยดังนี้
 - ปริมาณปูนซีเมนต์คิดร้อยละ 5
 - ปริมาณทรายหยาบคิดเผื่อร้อยละ 20
 - ปริมาณหินคิดเผื่อร้อยละ 15
- อัตราส่วนผสมของวัสดุในคอนกรีต Class ต่างๆ (1 ลบ.ม.) ตามมาตรฐานกรมทางหลวงชนบท ตามบันทึกที่ คค 0723.7/759 ลงวันที่ 26 เมษายน 2555

เทศบาลตำบลหนองโสน

ราคาสินค้าก่อสร้าง

(ใช้ราคาเฉลี่ยปี 2561 ที่ อําเภอเมือง นครราชสีมา 30.88 บาท หากค่าขนส่ง ค่าคํานึงการ และค่าเสื่อมราคา)

ถนนคอนกรีตเสริมเหล็กขนาด กว้าง 3.00 เมตร ยาว 65.00 เมตร หนา 0.15 เมตร
 ไหล่ทางลูกรัง กว้าง 0.00 เมตร

1 งานเตรียมรองพื้น

ค่ากรรมของที่	=	514.02 บาท/ลบ.ม.	[1]	ราคาพาณิชย์จังหวัด
ค่าคํานึงการ + ค่าเสื่อมราคา (ขุด - ขน)	=	- บาท/ลบ.ม.	[2]	
ค่าขนส่ง 45.00 กม.	=	98.85 บาท/ลบ.ม.	[3]	(จากตารางค่าขนส่ง)
รวม	=	612.87 บาท/ลบ.ม.	[4]	= [1] + [2] + [3]
ส่วนขยาย 612.87 x 1.25	=	766.08 บาท/ลบ.ม.	[5]	= [4] x 1.25
ค่าใช้จ่ายรวม	=	766.08 บาท/ลบ.ม.	[6]	
ค่างานต้นทูล	=	766.00 บาท/ลบ.ม.	[7]	

2 ผิวทางปอร์ทแลนด์ซีเมนต์คอนกรีต หนา 0.15 ซม. (PORTLAND CEMENT CONCRETE PAVEMENT 0.15 CM. THICK)

ตามแบบมาตรฐานงานทางสำหรับท้องถนน

ปริมาณทั้งโครงการ 195.00 ตร.ม.			[1]	
ค่าคิดตั้งเครื่องผสม 150,000/30,000 ตร.ม.	=	5.00 บาท/ตร.ม.	[2]	
ค่าคอนกรีต + ค่าขนส่ง	=	2,155.00 บาท/ลบ.ม.	[3]	
คิดจากพื้นที่ 195.00 ตร.ม.			[4]	
ค่าคิดตั้งเครื่องผสม = 195 x 5	=	975.00 บาท	[5]	= [1] x [2]
ค่าคอนกรีต 29 ลบ.ม. @ 2,155.00 บาท	=	63,033.75 บาท	[6]	
ค่าขนส่ง _____ กม. = _____ x _____ x _____	=	- บาท	[7]	(ไม่คิดค่าใช้จ่าย)
ค่าแบบ 20.60 บาท/เมตร x 97.50 เมตร	=	2,008.50 บาท	[8]	(จากตารางค่าคํานึงการ)
ค่า PAVEMENT (ปูผิว) 12.12 บาท/ตร.ม. x 195.00 ตร.ม.	=	2,363.40 บาท	[9]	(จากตารางค่าคํานึงการ)
ค่าปูนผิว 9.27 บาท/ตร.ม. x 195.00 ตร.ม.	=	1,807.65 บาท		
ค่าใช้จ่ายรวม	=	70,188.30 บาท	[10]	= [5] + [6] + [7] + [8] + [9]
ค่างานต้นทูล 70188.3 / 195	=	359.00 บาท/ตร.ม.	[11]	= [10] / [1]

หมายเหตุ

- 1.กรณีปริมาณงานทั้งโครงการน้อยกว่า 30,000 ตร.ม. ให้ใช้ค่าคิดตั้งโรงงานสำหรับปริมาณงาน 30,000 ตร.ม. ในการประเมินราคา
- 2.ค่าแบบเหล็ก รวม 2 ข้างแล้ว
- 3.เหล็กเสริมผิวทางคอนกรีต

ผิวทางคอนกรีต หนา (ซม.)	กว้าง (ม.)	ยาว (ม.)	พื้นที่ (ตร.ม.)	ปริมาณคอนกรีต (ลบ.ม.)	ปริมาณ เหล็ก Wire mesh (ตร.ม.)	หมายเหตุ เหล็ก wire mesh ใช้ ขนาด Ø 4 มม. @ 0.10 x 0.25 ม. #
0.15	3.00	65.00	195.00	29.25	195.00	

หมายเหตุ แบบถนน คสล. อยด. หัวใจ ย่างอิงแบบมาตรฐานงานทางสำหรับท้องถนน

3 รอยต่อเมื่อขยายตัวตามขวาง (EXPANSION JOINT)

คิดจากความยาว	21.00 ม.					[1]
ค่าเหล็ก RB 19	27.32 กก.	@	21.54 บาท	=	588.42 บาท	[2] ราคาพานิชย์จังหวัด
METAL CAP + ทาตี + จาระบี	17.50 ชุด	@	10	=	175.00 บาท	[3]
JOINT FILLER	2.10 ตร.ม.	@	25.00	=	52.50 บาท	[4]
JOINT SEALER	13.13 ลิตร	@	31.20	=	409.50 บาท	[5]
ค่าหอยดครง	21.00 ม.	@	14.55	=	305.55 บาท	[6] (จากตารางค่าดำเนินการ)
ไม้แบบ	2.10 ลบ.ฟ.	@	149.53 (ไม้แบบอย่างง่าย)	=	314.01 บาท	[7] ราคาพานิชย์จังหวัด
ค่าใช้จ่ายรวม				=	1,844.98 บาท	[8]=[2]+[3]+[4]+[5]+[6]+[7]
คำนวณต้นทุน	1,844.98 / 21.00			=	87.00 บาท	[9]=[8]/[1]

หมายเหตุ

ความกว้างช่องจราจร ความหนา 0.15 ม.	2.5	3	3.5	4
DOWEL BAR RB 19 (กก.)	4.46	5.58	6.69	7.81
METAL CAP (ชุด)	4.00	5.00	6.00	7.00
JOINT FILLER แผ่นโชนหนา 0.02 ม. (ตร.ม.)	0.38	0.45	0.53	0.60
JOINT SEALER (ลิตร)	3.13	3.75	4.38	5.00
ไม้แบบ (ตร.ม.)	0.38	0.45	0.53	0.60

METAL CAP	ราคาชุดละ	@	10 บาท (ประมาณ)
JOINT FILLER แผ่นโชนหนา 0.02 ม.	ราคาตารางเมตรละ	@	25 บาท (ประมาณ)
JOINT SEALER	ลิตรละ	@	31.20 บาท (ประมาณ)

4 รอยต่อเมื่อหดตัวตามขวาง (CONTRACTION JOINT)

คิดจากความยาว	21.00 ม.					[1]
ค่าเหล็ก RB 19	17.03 กก.	@	21.54 บาท	=	366.77 บาท	[2] ราคาพานิชย์จังหวัด
ค่าหอยดครง	21.00 ม.	@	14.55 บาท	=	305.55 บาท	[3] (จากตารางค่าดำเนินการ)
ซุบแอสฟัลท์	24.50 ชุด	@	4 บาท	=	98.00 บาท	[4]
JOINT SEALER	5.60 ลิตร	@	31.20	=	174.72 บาท	[5]
ค่าใช้จ่ายรวม				=	945.04 บาท	[6]=[2]+[3]+[4]+[5]
คำนวณต้นทุน	945.04 / 21.00			=	45.00 บาท	[7]=[6]/[1]

หมายเหตุ

ความกว้างช่องจราจร ความหนา 0.15 ม.	2.5	3	3.5	4
DOWEL BAR RB 19 (กก.)	2.78	3.48	6.69	4.87
ซุบแอสฟัลท์	4.00	5.00	6.00	7.00
JOINT SEALER (ลิตร)	1.00	1.20	1.40	1.60

ค่าซุบแอสฟัลท์ที่ DOWEL BAR @ 4 บาท (ประมาณ)

5 รอยต่อตามยาว (LONGITUDINAL JOINT)

คิดจากความยาว	65.00 ม.					[1]
ค่าเหล็ก DB 12	กก.	@	19.54	บาท	=	- บาท [2] ราคาพันธบัตรจังหวัด
ค่าหยอดขยาย	ม.	@	14.55	บาท	=	- บาท [3] (จากตารางค่าดำเนินการ)
JOINT SEALER	ลิตร	@	31.20		=	- บาท [4]
ค่าใช้จ่ายรวม					=	- บาท [5]=[2]+[3]+[4]
ค่างานค้ำทุ่น	-	/	65.00		=	- บาท [6]=[5]/[1]

หมายเหตุ

ความยาว	65.00
ความหนา 0.15 ม.	
TIE BAR DB 12 (กก.)	56.76
JOINT SEALER (ลิตร)	32.50

6 งานไหล่ทางวัสดุรวมรวม ลูกวิ่ง (SOIL AGGREGATE SHOULDER)

ค่าวัสดุจากแหล่ง		=	26.04 บาท/ลบม.	[1]
ค่าดำเนินการ + ค่าเสื่อมราคา (บุค - ขน)		=	23.76 บาท/ลบม.	[2] (จากตารางค่าดำเนินการ)
ค่าขนส่ง	7.00 กม.	=	26.79 บาท/ลบม.	[3] (จากตารางค่าขนส่ง)
รวม		=	76.59 บาท/ลบม.	[4]=[1]+[2]+[3]
ส่วนขุดตัว	76.59 x 1.25	=	95.73 บาท/ลบม.	[5]=[4]x[1.4]
ค่าดำเนินการ + ค่าเสื่อมราคา (บคหับ)		=	- บาท/ลบม.	[6] (จากตารางค่าดำเนินการ)
ค่าใช้จ่ายรวม		=	95.73 บาท/ลบม.	[7]=[5]+[6]
ค่างานค้ำทุ่น		=	95.73 บาท/ลบม.	[8]=[7]

เทศบาลตำบลหนองโสน

รายการประมาณปริมาณวัสดุ

โครงการ ก่อสร้างถนนคอนกรีตเสริมเหล็ก จากบ้านนายปัญญา สมปัญญา-บ้านนายคำดี สิงคำฮาก(ข้างโรงเรียน)หมู่ 4บ้านนาเลาะ
อำเภอกระนวน จังหวัดขอนแก่น

ข้อมูลงานถนน กสส.

กว้าง	=	3.00 ม.	[1]
ยาว	=	65.00 ม.	[2]
หนา	=	0.15 ม.	[3]
ทรายรองพื้น(หนา)	=	0.05 ม.	[4]
ความกว้างไหล่ทางลูกรัง(ข้างละ)	=	- ม.	[5]

รายละเอียดการถอดปริมาณวัสดุ

1 งานทรายรองใต้ผิวทางคอนกรีต (SAN CUSHION UNDER CONCRETE PAVEMENT)

$$\text{- ปริมาณงานทรายรองพื้น} = 3 \times 65 \times 0.05 = 9.75 \text{ ลบ.ม. } [7]=[1] \times [2] \times [4]$$

2 ผิวทางปอร์ตแลนด์ซีเมนต์คอนกรีต หนา 0.15 ซม. (PORTLAND CEMENT CONCRETE PAVEMENT 0.15 CM. THICK)

$$\text{- ปริมาณงานทั้งโครงการ} = 3 \times 65 = 195.00 \text{ ตร.ม. } [8]=[1] \times [2]$$

3 แบบเหล็ก

$$\text{- ปริมาณงานทั้งโครงการ} = 65.00 + 3255 / 2 = 97.50 \text{ เมตร } [9] = [2] + ([2]/2)$$

4 รอยต่อเพื่อขยายตัวตามขวาง (EXPANSION JOINT)

$$\text{- จำนวน รอยต่อ} = 7.00 \text{ รอยต่อ } [10]=[2]/100$$

$$\text{- ความยาว รอยต่อ ทั้งโครงการ} = 21.00 \text{ เมตร } [11]=[1] \times [10]$$

5 รอยต่อเพื่อหดตัวตามขวาง (CONTRACTION JOINT)

$$\text{- จำนวน รอยต่อ} = 7.00 \text{ รอยต่อ } [12]=((([2]/10)+1)-1)-[10]$$

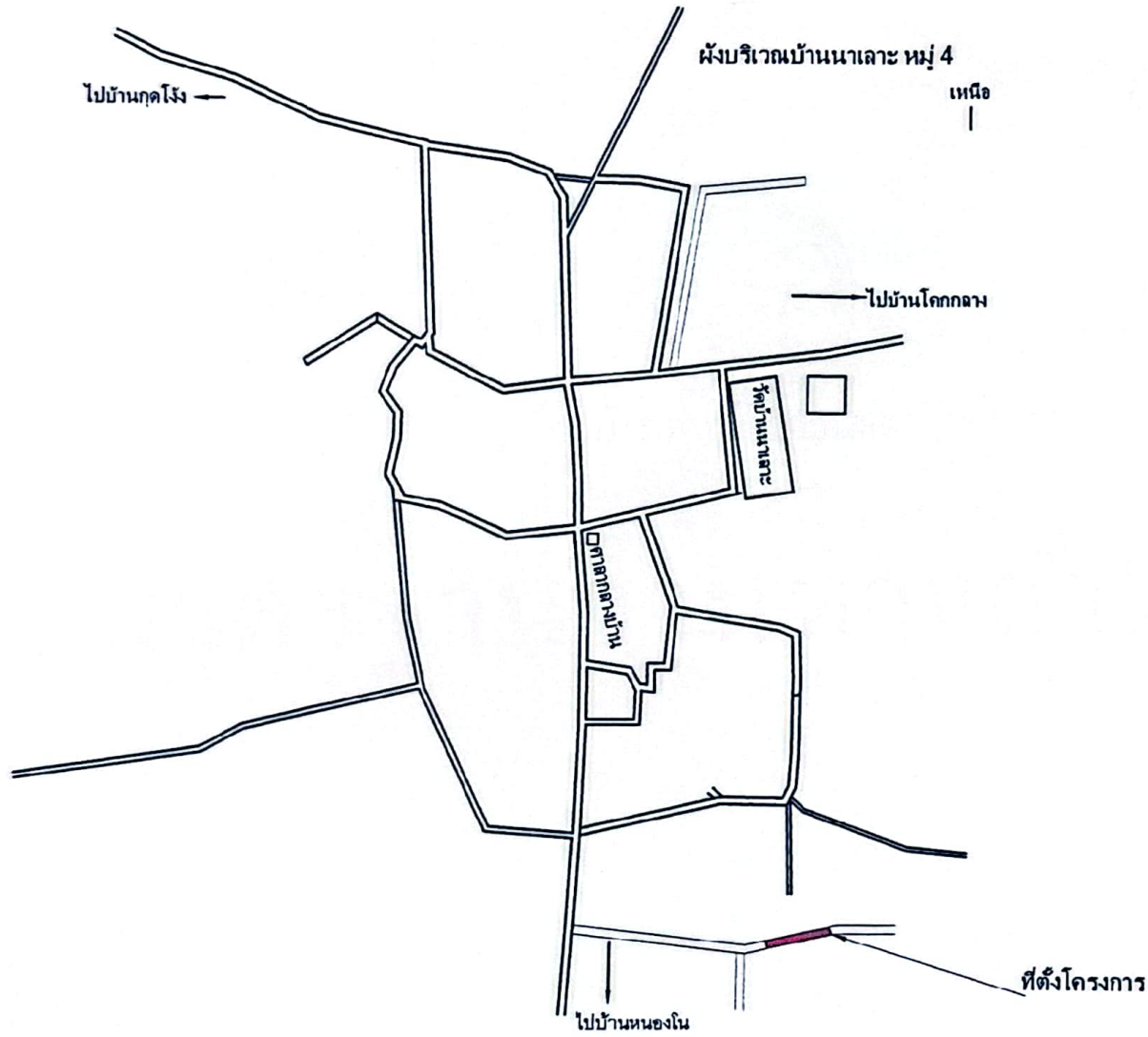
$$\text{- ความยาว รอยต่อ ทั้งโครงการ} = 21.00 \text{ เมตร } [13]=[12] \times [1]$$

6 รอยต่อตามยาว (LONGITUDINAL JOINT)

$$\text{- ความยาว รอยต่อ ทั้งโครงการ} = 65.00 \text{ เมตร } [14]=[2]$$

7 งานไหล่ทางวัสดุมวลรวม ลูกรัง (SOIL AGGREGATE SHOULSER)

$$\text{- ปริมาณลูกรังไหล่ทาง (แน่น)} = - \text{ ลบ.ม. } [15]=[2] \times [5] \times 2 \times 0.2$$



โครงการก่อสร้างถนน คอนกรีตเสริมเหล็ก สายนาเลาะ-โนนาศรี (ต่อ คสล.เดิม) หมู่ 4 บ้านนาเลาะ กว้าง 5 เมตร ยาว 31 เมตร หนาเฉลี่ย 0.15 เมตร พื้นที่ ไม่น้อยกว่า 155 ตารางเมตร พร้อมลงอุกให้ต่าง กว้าง 0.30 ม.หนา 0.15 เมตร (หรือตามสภาพ) รายละเอียดตามแบบแปลนที่แนบมาของในกำหนด



แบบ

ผังบริเวณ

เขียนแบบ

(นายวิทยา แก้วสมบัติ)
นายช่างโยธาชำนาญงาน

ตรวจแบบ

(นายหทัยเทพ ภูห้องเพชร)
ปลัดเทศบาล
รักษาการแทนผู้อำนวยการกองช่าง

เห็นชอบ

(นายหทัยเทพ ภูห้องเพชร)
ปลัดเทศบาล

อนุมัติ

(นายเลิศศักดิ์ คำบุญ)
นายกเทศมนตรีตำบลหนองโน

แบบเลขที่

แผนที่



กรมทางหลวงชนบท

แบบมาตรฐานงานทางสำหรับ อปท.

แบบมาตรฐานงานทางสำหรับอปท.

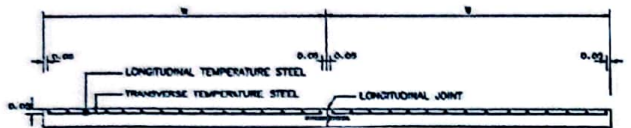
พิมพ์ครั้งที่ 4 : ธันวาคม 2556

จำนวน : 1,500 เล่ม

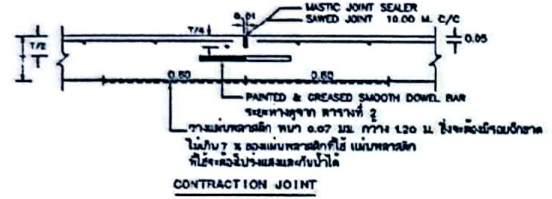
ISBN : 978-974-9848-75-3

ลิขสิทธิ์ : กรมทางหลวงชนบท

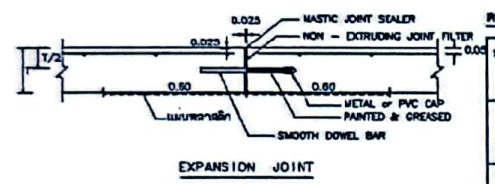
จัดทำโดย : กรมทางหลวงชนบท กระทรวงคมนาคม



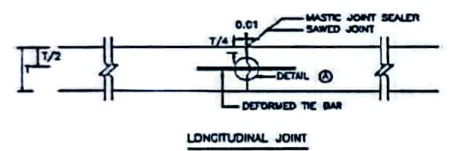
รูปตัดตามขวางที่ ๑๙๙๗๙๙ ค.ร.ร.



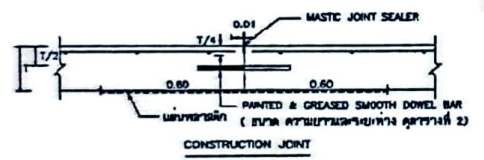
CONTRACTION JOINT



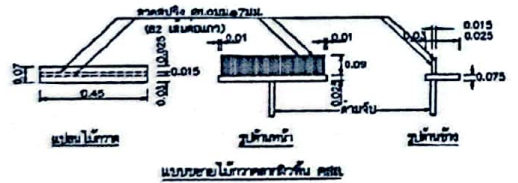
EXPANSION JOINT



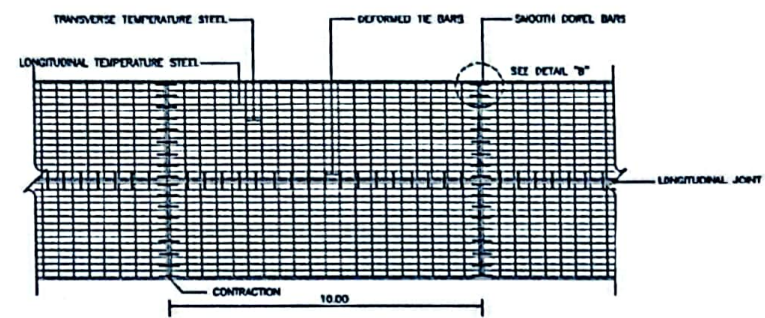
LONGITUDINAL JOINT



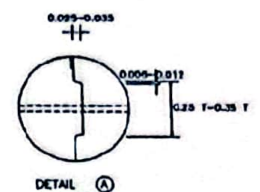
CONSTRUCTION JOINT



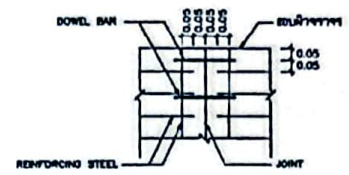
แบบชายไม้กระดานตีพื้น คสล.



แบบแปลนการเสริมเหล็ก ค.ร.ร.



DETAIL (A)



DETAIL (B)

ตารางที่ 1. TEMPERATURE STEEL

SLAB THICKNESS (CM.)	LONGITUDINAL REINFORCEMENT		LAKE WIDTH (M)	TRANSVERSE REINFORCEMENT	
	ชนิด/ขนาด SR24 (1.1.200 ksc) DIAMETER/SPACING	STEEL AREA (Sq.mm/m)		ชนิด/ขนาด SR24 (1.1.200 ksc) DIAMETER/SPACING	STEEL AREA (Sq.mm/m)
15	Ømm. 60. 20m.	227	4.50	Ømm. 60. 25m.	113
				Ømm. 60. 20m.	141
				Ømm. 60. 15m.	157
18	Ømm. 60. 23m.	277	4.50	Ømm. 60. 20m.	141
				Ømm. 60. 15m.	180
				Ømm. 60. 10m.	217
20	Ømm. 60. 20m.	318	3.00	Ømm. 60. 15m.	180
				Ømm. 60. 13m.	217
				Ømm. 60. 10m.	283
23	Ømm. 60. 18m.	353	4.50	Ømm. 60. 20m.	167
				Ømm. 60. 30m.	212
				Ømm. 60. 25m.	254
25	Ømm. 60. 15m.	424	4.00	Ømm. 60. 23m.	277
				Ømm. 60. 35m.	182
				Ømm. 60. 25m.	254
				Ømm. 60. 23m.	277
				Ømm. 60. 20m.	310

ตารางที่ 2. TIE BARS/DOWEL BARS

SLAB THICKNESS (cm.)	TIE BARS/DOWEL BARS	STEEL TYPE	DIAMETER (mm.)	LENGTH (cm.)	SPACING (cm.)
ALL	TIE BARS	DB	12	50	50
15	DOWEL BARS	FB	18	50	30
18	DOWEL BARS	FB	18	50	30
20	DOWEL BARS	FB	23	50	30
23	DOWEL BARS	FB	23	50	25
25	DOWEL BARS	FB	23	50	20

รายการประกอบแบบ

1. สีจางจากคอนกรีต ให้ใช้คอนกรีตที่มีค่าปริมาตรต่อหน่วยน้อยกว่าสีจางรูปคูณหน้า 15x15x15 ซม. หนา 20 ซม. ไม่น้อยกว่า 325 กก./ค.บ.ม.
2. EXPANSION JOINT จะใช้เหล็กท่อน้ำที่เชื่อมต่อไปตรงเท่าที่ปริมาณเหล็กที่รับกับขนาดเหล็กที่เชื่อมคอนกรีต
3. MASTIC JOINT SEALER ให้ใช้ตามมาตรฐาน AASHTO M. 173-60 (1974), ASTM. D. 180-74
4. JOINT FILLER ให้ใช้ตามมาตรฐาน M. 153-70, ASTM. 1753-071 (1973)
5. ผู้รับจ้างสามารถเลือกใช้ WIRE MESH (มยท. 737) แทนเหล็กเสริมตามตารางที่ 1 ได้โดยผู้รับจ้างจะต้องแจ้งให้วิศวกรทราบก่อนใช้ให้วิศวกรอนุมัติก่อนดำเนินการ โดยวิศวกรจะพิจารณา WIRE MESH จะมีการคำนวณหรือไม่น้อยกว่า 5 ซม. ถึงพื้นที่หน้าตัดเหล็กเสริมที่รับกับคอนกรีตที่เชื่อมต่อไปตรงเท่าที่ปริมาณเหล็กที่รับกับคอนกรีตที่เชื่อมต่อไปตรงเท่าที่
6. เหล็กเสริมที่ใช้เหล็กเสริมมาตรฐาน มยท. 60 BAR มยท. 24
7. วัสดุที่ไม่ได้กำหนดในแบบให้ใช้ตามปกติเป็นไปตามมาตรฐานจากกระทรวงมหาดไทย
8. DB เป็น "เมต" ยกเว้นที่ระบุเป็นอย่างอื่น
9. ขอบของคอนกรีตที่เชื่อม EXPANSION JOINT ให้ทำขนาดด้วยคอนกรีตเสริมคอนกรีต
10. การเชื่อมคอนกรีตให้ใช้ CONCRETE PAVEN ในกรณีที่งานเชื่อมคอนกรีตด้วยคอนกรีตเสริมคอนกรีตให้ใช้คอนกรีตเสริมที่รับกับคอนกรีตที่เชื่อมต่อไปตรงเท่าที่ปริมาณเหล็กที่รับกับคอนกรีตที่เชื่อมต่อไปตรงเท่าที่
11. การทำคอนกรีตที่เชื่อม ให้ใช้คอนกรีตเสริมที่รับกับคอนกรีตที่เชื่อมต่อไปตรงเท่าที่ปริมาณเหล็กที่รับกับคอนกรีตที่เชื่อมต่อไปตรงเท่าที่ ปริมาณเหล็ก และให้เชื่อมกับคอนกรีตที่เชื่อมต่อไปตรงเท่าที่ ปริมาณเหล็ก

หมายเหตุ

แบบรายการเสริมเหล็กคอนกรีตเสริมเหล็ก ค.ร.ร. ฉบับปรับปรุงตามแผนรื้อที่ ๒-๒๐๒/๔๖ หน้า ๒๓ ที่ ๒ ของกรมการช่างรับ

การเตรียมของคอนกรีตสำหรับเบตตบยาแนว

1. ให้ทำการบ่มคอนกรีตที่เชื่อมด้วยคอนกรีตที่เชื่อมต่อไปตรงเท่าที่ปริมาณเหล็กที่รับกับคอนกรีตที่เชื่อมต่อไปตรงเท่าที่ ปริมาณเหล็ก
2. ให้ทำการบ่มคอนกรีตที่เชื่อมด้วยคอนกรีตที่เชื่อมต่อไปตรงเท่าที่ ปริมาณเหล็ก
3. ให้ทำการบ่มคอนกรีต JOINT แบบตามวิธีที่วิศวกรกำหนด
4. การเชื่อมคอนกรีต JOINT จะเชื่อมด้วยคอนกรีตที่เชื่อมต่อไปตรงเท่าที่ ปริมาณเหล็ก

	แบบมาตรฐานงานช่าง สำหรับรองค้ำกรงคอนกรีตเสริมเหล็ก
	กรมส่งเสริมและรองรับถนนคอนกรีตเสริมเหล็ก
ภาคเลขที่ กท-๒-๒๐๒	หน้าที่ 13

